



<sup>®</sup> **GLOBAL**   
R A D I A T O R I

# RADIATORI IN ALLUMINIO OLTRE MEZZO SECOLO DI EVOLUZIONE

In più di cinquant'anni siamo stati testimoni e protagonisti con voi di modi di abitare in costante mutamento. La progettazione, le logiche di fruizione, la costruzione degli spazi sono stati, e saranno sempre, in evoluzione. Forti di questa consapevolezza non ci siamo fermati mai: i nostri radiatori catturano lo sguardo, lo guidano attraverso forme armoniose ed essenziali costruite dalla solida semplicità dell'alluminio.

Il know how aziendale cresce con nuove tecnologie e competenze: il contributo delle persone, l'esperienza e la conoscenza, la forte volontà di miglioramento sono tesi a sviluppare al meglio la filiera produttiva, la logistica ed il servizio al cliente.



# LA MIGLIOR SOLUZIONE DI BENESSERE E RISPARMIO

- 1 BASSA INERZIA TERMICA  
veloce messa a regime, calore immediato,  
flessibilità di utilizzo
- 2 ALTA EFFICIENZA ENERGETICA  
miglior compromesso struttura-impianto,  
ideale per riqualificare gli edifici esistenti
- 3 SEMPLICE ED ECONOMICO  
tra tutte le tipologie di impianto è la più  
semplice e con minori costi di installazione
- 4 ALTA RESA A TUTTE LE TEMPERATURE  
efficiente negli impianti a bassa temperatura
- 5 ABBINAMENTI IDEALE CON TUTTI I GENERATORI  
pompe di calore, caldaie tradizionali, stufe
- 6 ASSENZA DI SCORIE RILASCIATE ALL'IMPIANTO  
non rovina le caldaie, non arrugginisce
- 7 MINORI CONSUMI rispetto ai sistemi radianti  
e consumi elettrici dei sistemi ausiliari
- 8 OTTIMIZZAZIONE DEI RENDIMENTI  
con integrazione di sistema a compensazione climatica

**8 motivi per sceglierci**

# DESIGN RISPARMIO COMFORT



Dalla progettazione all'installazione l'impianto termico con radiatori Global è conveniente.

Preassemblate nelle dimensioni richieste, le batterie in alluminio sono leggere, maneggevoli e consentono di contenere i costi di posa.



L'alta conducibilità termica dell'alluminio permette una regolazione della temperatura in tempi brevi per il massimo comfort nei singoli ambienti. Programmando la quantità di calore e ottimizzando la gestione dell'impianto è possibile ottenere un significativo risparmio di energia che si traduce in risparmio economico e beneficio ecologico limitando la cessione di emissioni nocive nell'ambiente. Valvole termostatiche e cronotermostati digitali wifi permettono la gestione immediata della temperatura in funzione delle variazioni esterne e degli apporti gratuiti di calore.



L'efficienza dei radiatori Global è garantita anche negli impianti a bassa temperatura con caldaie tradizionali o a condensazione indifferentemente dall'alimentazione (metano, gasolio, legna, pellet, biomasse). Mantengono prestazioni elevate con i sistemi a pompe di calore e negli impianti con integrazione solare termica.



L'impianto con radiatori in alluminio Global aderisce alle direttive europee circa la gestione del fabbisogno energetico attraverso sistemi a bassa inerzia termica. L'installazione in edifici di nuova costruzione e nelle ristrutturazioni, la manutenzione ordinaria e gli interventi in caso di guasti sono economicamente più vantaggiosi paragonati agli impianti a suolo.



Il processo produttivo è certificato ICIM dal 1994 per garantire massima qualità dei radiatori, efficienza e lunga durata nel tempo.

La tecnica è l'arte di saper fare, un'idea diviene ricerca, si trasforma in applicazione, nasce un prodotto.

In Valle Camonica è successo nel 1971 quando i fondatori di Global hanno segnato lo sviluppo economico e sociale di un intero territorio.

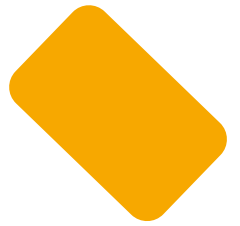
Tutto inizia con la dedizione e la professionalità delle maestranze, la formazione di persone della valle che hanno il lavoro nel DNA, gli investimenti in risorse innovative, produttive e commerciali.

È una realtà che nel tempo sa funzionare al meglio, cresce la gamma di prodotti, gli sforzi dedicati, le soddisfazioni e Global diventa riferimento per il mercato nazionale ed internazionale.



## RADIATORI

gl  
vip  
mix  
vox  
vox extra  
klass  
iseo  
lovere  
ekos  
ekos plus  
oscar  
oscar tondo



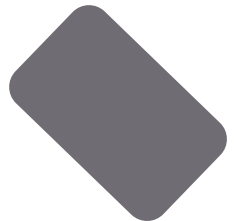
## SCALDASALVIETTE

junior  
vetta



## RADIATORI PER L'ARCHITETTURA

sebino  
tonale  
anteprima



accessori  
valvole  
istruzioni per l'installazione, uso, manutenzione  
garanzie  
certificazioni





# GL

È come la cresta di un'onda che vaporizza diventando tutt'uno con l'aria, l'energia passa dal corpo che la imprigiona allo spazio che lo circonda.

Il calore finalmente si libera e si riversa nella stanza; il design delle alette ne guida il moto.

---





GL	dimensioni mm				Ø attacchi	peso a vuoto Kg	contenuto acqua litri	potenze termiche EN 442		esponente n	coefficiente Km
	A	B	C	D				T 50 C	ΔT 30°C		
	altezza	lunghezza	profondità	interasse				Watt	Watt		
GL 800/80	890	80	95	800	1"	2,20	0,55	183	93	1,32929	1,00806
GL 700/80	790	80	95	700	1"	1,94	0,53	166	84	1,32907	0,91684
GL 600/80	690	80	95	600	1"	1,60	0,51	145	74	1,32879	0,80367
GL 500/80	590	80	95	500	1"	1,48	0,40	126	64	1,32855	0,69822
GL 350/80	440	80	95	350	1"	1,28	0,38	97	49	1,32817	0,53646
GL 350/80/D	440	80	180	350	1"	2,12	0,70	157	80	1,31832	0,90597
GL 200/80/D	290	80	180	200	1"	1,42	0,52	103	53	1,31521	0,60052

\* 1 Watt = 0,863 Kcal/h - Potenza Termica = Km · ΔTn



**PIÙ CALORE**  
L'elevata resa termica consente l'installazione di radiatori con minor ingombro. Il Politecnico di Milano garantisce le prove effettuate secondo la norma EN 442.





V i p

Eliminare il superfluo, dimenticare tutto ciò che rimanda al virtuosismo decorativo, la mente si rilassa facendo riferimento all'infinitamente semplice: lasciar scivolare lo sguardo senza interruzioni, cercare oltre, arrivare all'essenza, all'anima incontaminata del calore.





# vip

VIP	dimensioni mm				Ø attacchi	peso a vuoto Kg	contenuto acqua litri	potenze termiche EN 442		esponente n	coefficiente Km
	A	B	C	D				T 50 C	ΔT 30°C		
	altezza	lunghezza	profondità	interasse				Watt	Watt		
<b>800</b>	890	80	95	800	1"	2,19	0,59	<b>180</b>	<b>91</b>	1,32365	1,01441
<b>700</b>	790	80	95	700	1"	2,05	0,53	<b>161</b>	<b>82</b>	1,32283	0,91188
<b>600</b>	690	80	95	600	1"	1,66	0,49	<b>142</b>	<b>72</b>	1,32201	0,80797
<b>500</b>	590	80	95	500	1"	1,62	0,39	<b>123</b>	<b>63</b>	1,32118	0,70243
<b>350</b>	440	80	95	350	1"	1,13	0,35	<b>94</b>	<b>48</b>	1,31996	0,54042

\* 1 Watt = 0,863 Kcal/h - Potenza Termica = Km · ΔTn

### IGIENE

Le superfici lineari degli elementi consentono una facile pulizia che non deve essere effettuata con prodotti abrasivi e corrosivi/aggressivi.





mix

È una presenza viva, allo stesso tempo forte e flessibile, capace di dialogare con l'ambiente circostante sottolineando il contrasto tra la pura tecnologia dell'alluminio ed i materiali architettonici che lo incorniciano.

È un protagonista discreto che diventa irrinunciabile elemento d'arredo.





# mix

MIX	dimensioni mm				Ø attacchi	peso a vuoto Kg	contenuto acqua litri	potenze termiche EN 442		esponente n	coefficiente Km
	A	B	C	D				T 50 C	ΔT 30°C		
	altezza	lunghezza	profondità	interasse				Watt	Watt		
800	890	80	95	800	1"	2,16	0,60	180	91	1,32575	1,00414
700	790	80	95	700	1"	2,02	0,54	161	82	1,32420	0,90443
600	690	80	95	600	1"	1,65	0,48	142	72	1,32266	0,80314
500	590	80	95	500	1"	1,61	0,40	123	63	1,32111	0,70003
350	440	80	95	350	1"	1,13	0,36	94	48	1,31878	0,54003
300	390	80	95	300	1"	1,00	0,33	82	43	1,28408	0,54198

\* 1 Watt = 0,863 Kcal/h - Potenza Termica = Km · ΔTn

**TECNOLOGIA**

Ogni modello viene costruito con la massima cura, attenta selezione delle materie prime e lavorazione tecnologica all'avanguardia.





# VOX

La geometria verticale dei singoli elementi si interrompe in doppie alette che convogliano il flusso termico; il corpo del radiatore termina in alto con un'elegante curva.

Il design di Vox é sintesi di bellezza e grande funzionalità.

---



# VOX

VOX	dimensioni mm				Ø attacchi	peso a vuoto Kg	contenuto acqua litri	potenze termiche EN 442		esponente n	coefficiente Km
	A	B	C	D				T 50 C	ΔT 30°C		
	altezza	lunghezza	profondità	interasse				Watt	Watt		
<b>800</b>	890	80	95	800	1"	2,21	0,56	<b>181</b>	92	1,33709	0,97001
<b>700</b>	790	80	95	700	1"	1,95	0,53	<b>164</b>	83	1,32938	0,90292
<b>600</b>	690	80	95	600	1"	1,68	0,50	<b>146</b>	75	1,31199	0,86156
<b>500</b>	590	80	95	500	1"	1,45	0,46	<b>127</b>	65	1,30495	0,76989
<b>350</b>	440	80	95	350	1"	1,12	0,35	<b>95</b>	49	1,28445	0,62313
<b>200**</b>	290	80	95	200	1"	0,86	0,26	<b>62</b>	32	1,27201	0,42689

\* 1 Watt = 0,863 Kcal/h - Potenza Termica = Km · ΔTn

\*\* La certificazione NF non comprende il modello Vox 200



**MODULARI**

L'ampia gamma di misure e la modularità degli elementi vi permettono soluzioni che soddisfano tutte le esigenze termiche ed estetiche.





# VOXextra

L'espressione di volumi definiti, puliti, eternamente eleganti in un delicato equilibrio tra linearità e morbide curve.

Valore estetico e funzionalità sono il cuore della filosofia Global: massimo benessere e risparmio energetico.

---

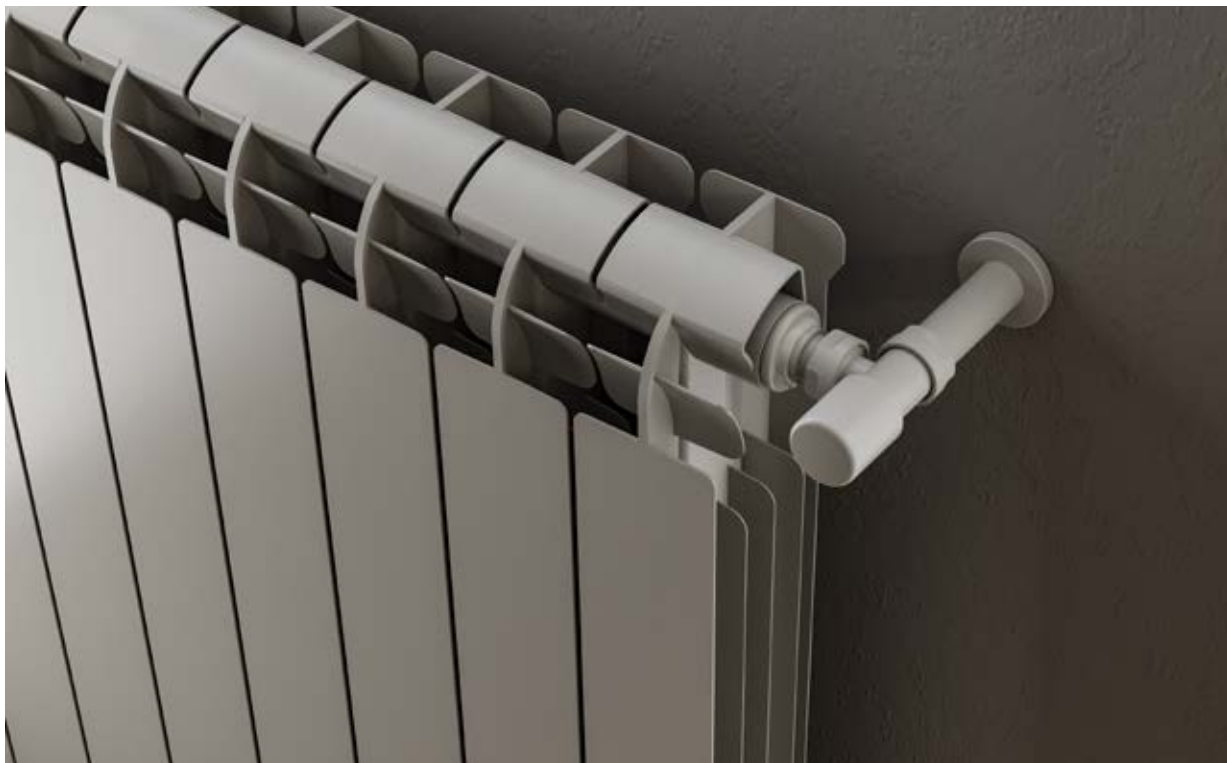


# VOXextra

VOX EXTRA	dimensioni mm				Ø attacchi	peso a vuoto Kg	contenuto acqua litri	potenze termiche EN 442		esponente n	coefficiente Km
	A	B	C	D				T 50 C	ΔT 30°C		
	altezza	lunghezza	profondità	interasse				Watt	Watt		
<b>800</b>	877	80	95	800	1"	1,85	0,58	<b>173</b>	88	1,32128	0,98501
<b>700</b>	777	80	95	700	1"	1,66	0,55	<b>156</b>	80	1,31275	0,91594
<b>600</b>	677	80	95	600	1"	1,48	0,49	<b>137</b>	71	1,30530	0,83207
<b>500</b>	577	80	95	500	1"	1,28	0,44	<b>119</b>	61	1,29335	0,75415
<b>350</b>	477	80	95	350	1"	0,99	0,36	<b>89</b>	46	1,27760	0,59838

\* 1 Watt = 0,863 Kcal/h - Potenza Termica = Km · ΔTn

**BASSA INERZIA TERMICA**  
Perfettamente integrabili negli impianti a bassa temperatura, i radiatori Global rispondono alle direttive europee di riduzione del fabbisogno termico nelle ristrutturazioni e nelle nuove costruzioni.



VoxExtra, colore grigio ascot sablè



# *klass*

L'equilibrio delle proporzioni é il risultato di un misurato gioco di linee rette e curve che disegnano il profilo lussuoso degli elementi. La leggerezza dell'alluminio prende forma in un nuovo modello dalla personalità unica!





# klass

KLASS	dimensioni mm				Ø attacchi	peso a vuoto Kg	contenuto acqua litri	potenze termiche EN 442		esponente n	coefficiente Km
	A	B	C	D				T 50 C	ΔT 30°C		
	altezza	lunghezza	profondità	interasse				Watt	Watt		
800	882	80	80	800	1"	1,95	0,58	162	82	1,33906	0,86204
700	782	80	80	700	1"	1,73	0,54	148	75	1,34059	0,78054
600	682	80	80	600	1"	1,58	0,50	132	67	1,32865	0,72728
500	582	80	80	500	1"	1,41	0,44	116	60	1,30020	0,71593
350	432	80	80	350	1"	1,04	0,37	85	44	1,29157	0,54598

\* 1 Watt = 0,863 Kcal/h - Potenza Termica = Km · ΔTn

### IMPIANTO

La massima efficienza dei corpi radianti si ottiene con un'installazione e con un riempimento dell'impianto rispondenti alle norme.





lseo

Alluminio, spazio, stile, curve, creatività prendono forma nella mente. Pensieri diventano classe, calore, armonia.

Gioco di forme che ti avvolge di calore dentro la stanza.

Per noi l'immaginazione é realtà, la personalità é classe.

---



Iseo, colore rosa antico sablè

# Iseo

ISEO	dimensioni mm				Ø attacchi	peso a vuoto Kg	contenuto acqua litri	potenze termiche EN 442		esponente n	coefficiente Km
	A	B	C	D				T 50 C	ΔT 30°C		
	altezza	lunghezza	profondità	interasse				Watt	Watt		
<b>800</b>	882	80	80	800	1"	1,87	0,61	<b>164</b>	82	1,35556	0,81617
<b>700</b>	782	80	80	700	1"	1,71	0,55	<b>150</b>	75	1,35131	0,76006
<b>600</b>	682	80	80	600	1"	1,47	0,49	<b>131</b>	66	1,34724	0,67518
<b>500</b>	582	80	80	500	1"	1,31	0,44	<b>115</b>	58	1,33344	0,62383
<b>350</b>	432	80	80	350	1"	1,04	0,36	<b>87</b>	44	1,31488	0,50153

\* 1 Watt = 0,863 Kcal/h - Potenza Termica = Km · ΔTn



**ECOLOGICO**

Totalmente riciclabile: l'alluminio é una materia prima che consente un significativo risparmio energetico ed un totale rispetto dell'ambiente.





# LOVERE

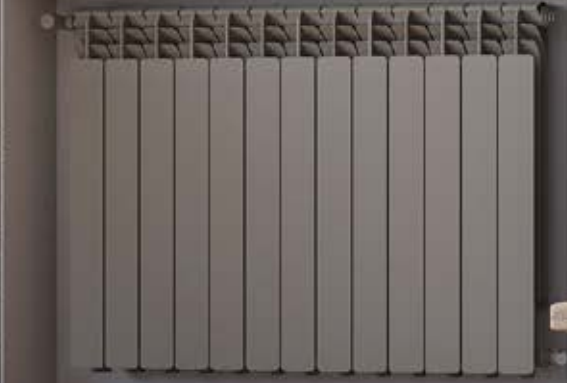
Elementi di valore.

Love è la nuova coinvolgente soluzione per il living contemporaneo.

Progettato per consumare meno e riscaldare in modo efficiente.

L'estro creativo minimale dà corpo al calore.

---



# LOVERE

LOVERE	dimensioni mm				Ø attacchi	peso a vuoto Kg	contenuto acqua litri	potenze termiche EN 442		esponente n	coefficiente Km
	A	B	C	D				T 50 C	ΔT 30°C		
	altezza	lunghezza	profondità	interasse				Watt	Watt		
<b>800</b>	875	80	95	800	1"	1,80	0,61	<b>160</b>	<b>81</b>	1,32708	0,88901
<b>700</b>	775	80	95	700	1"	1,60	0,55	<b>143</b>	73	1,31451	0,83571
<b>600</b>	675	80	95	600	1"	1,40	0,51	<b>127</b>	65	1,30194	0,77624
<b>500</b>	575	80	95	500	1"	1,20	0,46	<b>110</b>	57	1,28800	0,71350
<b>350</b>	425	80	95	350	1"	0,93	0,37	<b>82</b>	43	1,26969	0,57402

\* 1 Watt = 0,863 Kcal/h - Potenza Termica = Km · ΔTn

FACILE  
Batterie modulari in 5 dimensioni  
in altezza per sottofinestra e pareti  
interne.





# EKOS

Oltre i vetri un sistema ingovernabile sceglie i colori: grigio nebbia, candida neve, azzurro dipinto dalla tramontana.

Sono davanti alla finestra, dalla nicchia in basso il tepore mi avvolge come silenziosa energia positiva.

Sono dentro al mio mondo e posso deciderne il calore.

---



# EKOS

EKOS	dimensioni mm				Ø attacchi	peso a vuoto Kg	contenuto acqua litri	potenze termiche EN 442		esponente n	coefficiente Km
	A	B	C	D				T 50 C	ΔT 30°C		
	altezza	lunghezza	profondità	interasse				Watt	Watt		
<b>800/95</b>	868	50	95	800	1"	1,77	0,68	<b>87</b>	45	1,29916	0,53732
<b>700/95</b>	768	50	95	700	1"	1,49	0,63	<b>78</b>	40	1,29022	0,49989
<b>600/95</b>	668	50	95	600	1"	1,36	0,58	<b>69</b>	36	1,28127	0,46027
<b>500/95</b>	568	50	95	500	1"	1,11	0,50	<b>61</b>	32	1,26879	0,42369
<b>800/130</b>	883	50	130	800	1"	1,92	0,66	<b>108</b>	56	1,29675	0,67867
<b>600/130</b>	683	50	130	600	1"	1,56	0,54	<b>87</b>	45	1,27355	0,59635

\* 1 Watt = 0,863 Kcal/h - Potenza Termica = Km · ΔTn

### IGIENE

Gli impianti con radiatori sono silenziosi, limitano i moti convettivi dell'aria e la conseguente circolazione di polveri e batteri.





# EKOS PLUS

Il susseguirsi di pieni e vuoti é come un ritmo regolare e rassicurante, l'idea di una filastrocca infantile, quest'indefinibile ricordo nostalgico: acqua e petali di fiori dentro paioli dimenticati sopra i caloriferi.

Tepore e profumo, ecco l'inizio!





# EKOS PLUS

EKOS PLUS	dimensioni mm				Ø attacchi	peso a vuoto Kg	contenuto acqua litri	potenze termiche EN 442		esponente n	coefficiente Km
	A	B	C	D				T 50 C	ΔT 30°C		
	altezza	lunghezza	profondità	interasse				Watt	Watt		
<b>2000</b>	2070	50	95	2000	1"	3,34	0,65	<b>196</b>	<b>99</b>	1,33285	1,06514
<b>1800</b>	1870	50	95	1800	1"	3,05	0,59	<b>178</b>	<b>90</b>	1,33883	0,94330
<b>1600</b>	1670	50	95	1600	1"	2,76	0,53	<b>160</b>	<b>80</b>	1,34480	0,82963
<b>1400</b>	1470	50	95	1400	1"	2,46	0,49	<b>143</b>	<b>72</b>	1,32938	0,78649
<b>1200</b>	1270	50	95	1200	1"	2,16	0,44	<b>126</b>	<b>64</b>	1,31396	0,73725
<b>1000</b>	1070	50	95	1000	1"	1,88	0,36	<b>109</b>	<b>57</b>	1,28835	0,70844
<b>900</b>	970	50	95	900	1"	1,73	0,31	<b>101</b>	<b>53</b>	1,27555	0,68929

\* 1 Watt = 0,863 Kcal/h - Potenza Termica = Km · ΔTn

**RISPARMIO**  
L'alta conducibilità termica dell'alluminio, in breve tempo, fornisce all'ambiente calore uniforme consentendo un notevole risparmio energetico.





# Oscar

Design minimale e linee pure: la dimensione verticale degli elementi si completa in una variazione di spessore che, in alto ed in basso, arreda con eleganza ambienti tradizionali e d'avanguardia.

---



# Oscar

OSCAR	dimensioni mm				Ø attacchi	peso a vuoto Kg	contenuto acqua litri	potenze termiche EN 442		esponen n	coefficiente Km
	A	B	C	D				T 50 C	ΔT 30°C		
	altezza	lunghezza	profondità	interasse				Watt	Watt		
<b>2000</b>	2046	80	95	2000	1"	3,86	0,76	<b>321</b>	161	1,35280	1,61490
<b>1800</b>	1846	80	95	1800	1"	3,53	0,69	<b>297</b>	148	1,35295	1,48966
<b>1600</b>	1646	80	95	1600	1"	3,18	0,62	<b>271</b>	136	1,35310	1,36136
<b>1400</b>	1446	80	95	1400	1"	2,80	0,56	<b>245</b>	123	1,35325	1,23096
<b>1200</b>	1246	80	95	1200	1"	2,43	0,49	<b>218</b>	109	1,35340	1,09584
<b>1000</b>	1046	80	95	1000	1"	2,05	0,42	<b>190</b>	95	1,35355	0,95514
<b>900</b>	946	80	95	900	1"	1,99	0,41	<b>175</b>	88	1,34630	0,90160

\* 1 Watt = 0,863 Kcal/h - Potenza Termica = Km · ΔTn

**BENESSERE E RISPARMIO**  
L'impianto con radiatori in alluminio  
costituisce il miglior compromesso  
edificio/impianto per le costruzioni  
ad alta efficienza energetica.





# OscarTondo

Vestire lo spazio come indossare un'abito,  
poter scegliere i radiatori attraverso una  
percezione sensoriale che rivela emozioni: il  
taglio classico reinterpretato con stile lontano  
dai luoghi comuni e finiture che accontentano  
le fantasie di ciascuno.





# OscarTondo

OSCAR TONDO	dimensioni mm				Ø attacchi	peso a vuoto Kg	contenuto acqua litri	potenze termiche EN 442		esponen te n	coefficiente Km
	A	B	C	D				T 50 C	ΔT 30°C		
	altezza	lunghezza	profondità	interasse				Watt	Watt		
2000	2046	80	95	2000	1"	3,86	0,76	321	161	1,35280	1,61490
1800	1846	80	95	1800	1"	3,53	0,69	297	148	1,35295	1,48966
1600	1646	80	95	1600	1"	3,18	0,62	271	136	1,35310	1,36136
1400	1446	80	95	1400	1"	2,80	0,56	245	123	1,35325	1,23096
1200	1246	80	95	1200	1"	2,43	0,49	218	109	1,35340	1,09584
1000	1046	80	95	1000	1"	2,05	0,42	190	95	1,35355	0,95514
900	946	80	95	900	1"	1,99	0,41	175	88	1,34630	0,90160

\* 1 Watt = 0,863 Kcal/h - Potenza Termica = Km · ΔTn

### COLORE

La rivisitazione estetica dei radiatori premia la spontaneità: nuove tinte, nuove texture di finitura da armonizzare alle diverse soluzioni di spazio e di contesto.





# Junior

Gli elementi vengono sovrapposti orizzontalmente ed alternati a vuoti che consentono di utilizzare questo radiatore per riporre spugne e canovacci.

Razionale e pratico: caldo per l'ambiente, asciutto per i tessuti, insostituibile in bagno e in cucina.

---



# Junior

JUNIOR	dimensioni mm				Ø attacchi	peso a vuoto Kg	contenuto acqua litri	potenze termiche EN 442		esponente n	coefficiente Km
	A	B	C	D				T 50 C	ΔT 30°C		
	altezza	lunghezza	profondità	interasse				Watt	Watt		
<b>450/7</b>	730	492	42	450	1"	8,10	1,20	<b>377</b>	201	1,22850	3,08458
<b>450/10</b>	970	492	42	450	1"	11,30	1,70	<b>488</b>	260	1,22922	3,97959
<b>450/12</b>	1210	492	42	450	1"	15,40	2,00	<b>597</b>	319	1,22995	4,85827
<b>450/15</b>	1540	492	42	450	1"	17,70	2,60	<b>743</b>	396	1,23095	6,02033

\* 1 Watt = 0,863 Kcal/h - Potenza Termica = Km · ΔTn

**FORZA**  
L'alluminio è sinonimo di resistenza  
e lunghissima durata, la doppia ver-  
niciatura garantisce inalterabilità nel  
tempo.





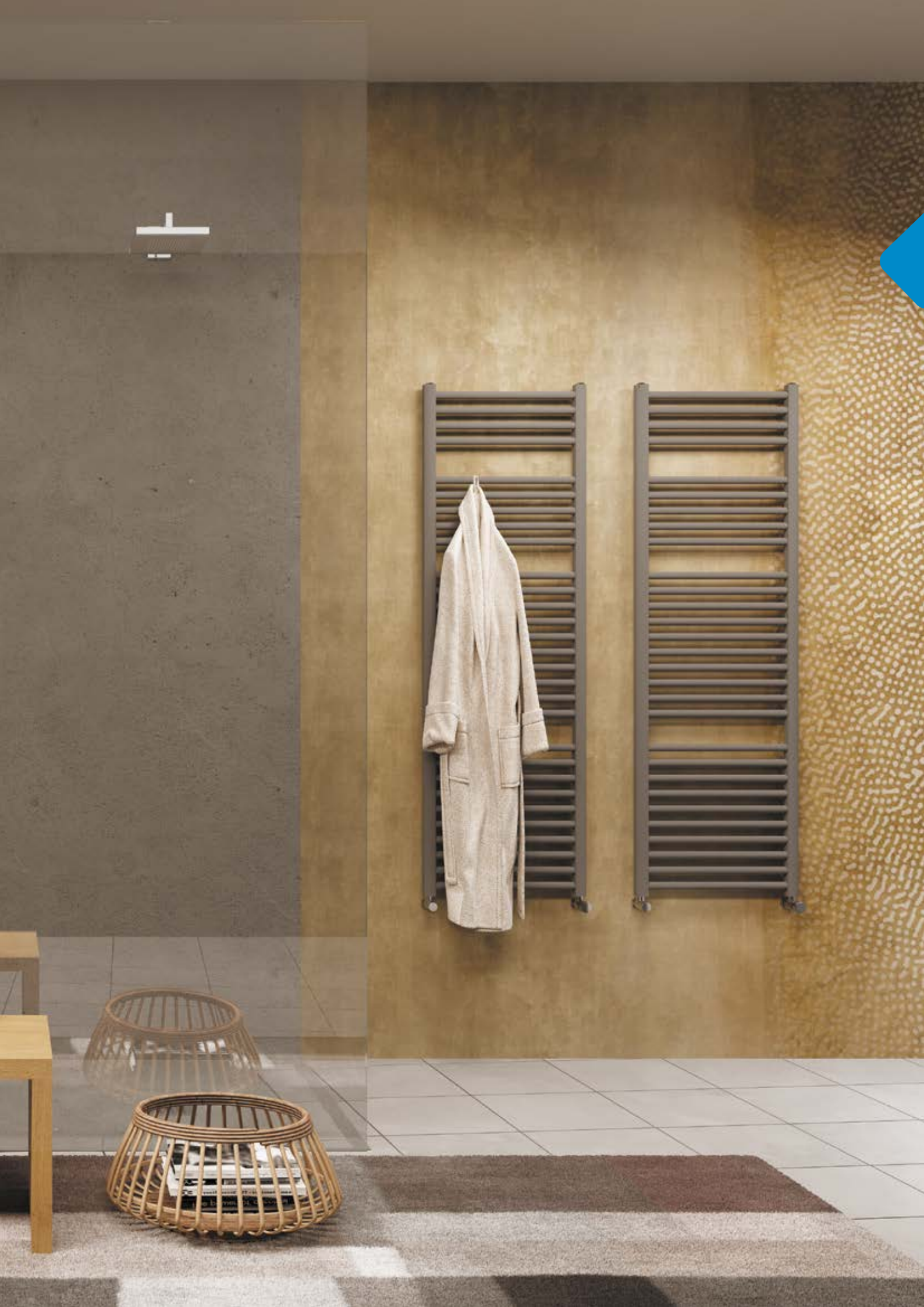
# vetta

La perfezione del cerchio è forma senza tempo: rotola, si ripete, si compone.

Il movimento circolare disegna tubi come linee di un pentagramma. Le note colorate delle spugne, le pause nei vuoti.

La funzionalità diventa bellezza, oppure... è la bellezza che diviene funzionalità?

---



# vetta

VETTA	dimensioni mm				Ø attacchi	n tubi	n spazi	peso a vuoto Kg	contenuto acqua litri	potenze termiche EN 442		esponente n	coefficiente Km
	A	B	C	D						T 50 C	ΔT 30°C		
	altezza	lunghezza	profondità	interasse						Watt	Watt		
<b>800/400</b>	800	425	27	400	1/2"	15	2	3,17	2,10	<b>333</b>	174	1,26485	2,36009
<b>800/450</b>	800	475	27	450	1/2"	15	2	3,30	2,50	<b>338</b>	180	1,22716	2,77582
<b>800/500</b>	800	525	27	500	1/2"	15	2	3,43	2,74	<b>367</b>	197	1,22424	3,05641
<b>800/550</b>	800	575	27	550	1/2"	15	2	3,57	2,97	<b>397</b>	213	1,22132	3,34325
<b>800/600</b>	800	625	27	600	1/2"	15	2	3,70	3,21	<b>427</b>	229	1,21840	3,63628
<b>1200/400</b>	1200	425	27	400	1/2"	23	2	5,00	3,34	<b>482</b>	256	1,24326	3,72440
<b>1200/450</b>	1200	475	27	450	1/2"	23	2	5,20	3,70	<b>513</b>	275	1,22441	4,26571
<b>1200/500</b>	1200	525	27	500	1/2"	23	2	5,40	4,06	<b>558</b>	299	1,22501	4,63012
<b>1200/550</b>	1200	575	27	550	1/2"	23	2	5,61	4,42	<b>603</b>	323	1,22560	4,99305
<b>1200/600</b>	1200	625	27	600	1/2"	23	2	5,81	4,48	<b>649</b>	347	1,22620	5,35427
<b>1500/400</b>	1500	425	27	400	1/2"	29	3	5,94	4,24	<b>604</b>	321	1,23650	4,78957
<b>1500/450</b>	1500	475	27	450	1/2"	29	3	6,20	4,70	<b>647</b>	343	1,24227	5,01647
<b>1500/500</b>	1500	525	27	500	1/2"	29	3	6,46	5,16	<b>703</b>	372	1,24562	5,37939
<b>1500/550</b>	1500	575	27	550	1/2"	29	3	6,72	5,61	<b>759</b>	401	1,24897	5,73207
<b>1500/600</b>	1500	625	27	600	1/2"	29	3	6,97	6,07	<b>815</b>	430	1,25232	6,07466
<b>1800/400</b>	1800	425	27	400	1/2"	35	3	7,59	5,25	<b>736</b>	393	1,22974	5,99489
<b>1800/450</b>	1800	475	27	450	1/2"	35	3	7,90	5,80	<b>783</b>	411	1,26013	5,65986
<b>1800/500</b>	1800	525	27	500	1/2"	35	3	8,21	6,35	<b>849</b>	445	1,26624	5,99315
<b>1800/550</b>	1800	575	27	550	1/2"	35	3	8,52	6,90	<b>915</b>	478	1,27234	6,30783
<b>1800/600</b>	1800	625	27	600	1/2"	35	3	8,83	7,45	<b>981</b>	511	1,27844	6,60433

\* 1 Watt = 0,863 Kcal/h - Potenza Termica = Km · ΔTn

**ZERO RUGGINE**  
Costruito interamente in alluminio  
il modello Vetta evita la reazione  
chimica che origina il fenomeno di  
ossidazione dei metalli ferrosi.



# MIGLIORARE LA QUALITÀ DELLA VITA

La vocazione alla qualità è sempre stata un pilastro importante, una scelta strategica che consente a Global di essere presente in numerosi paesi europei ed extra europei in cui viene esportata gran parte della produzione.

In azienda si considera valore imprescindibile il criterio di sostenibilità come fonte di benessere delle persone che vi partecipano; il rispetto ambientale nella filiera produttiva e nella totale riciclabilità dell'alluminio, materia prima eco-friendly. Nata e cresciuta sul territorio Global si proietta nel futuro integrando esperienza ed innovazione, trasmettendo la conoscenza di padre in figlio, confidando nelle capacità innovative delle giovani generazioni, valorizzando la professionalità.



# RADIATORI PER L'ARCHITETTURA

## SEBINO TONALE ANTEPRIMA

Radiatori per l'Architettura è la nuova linea di prodotti dedicata ai rinnovati canoni di esigenze abitative. Pensati per una dinamica e flessibile fruizione degli spazi, per nuovi immobili e per il recupero e la ristrutturazione del patrimonio immobiliare esistente, i modelli si propongono con nuove linee, nuovi colori e molteplici possibilità di allacciamento idraulico.

**Sebino** è il modello di concezione ultrapiatta, in soli 6 cm di spessore concentra tutta la forza calorica.

**Tonale** è il radiatore reversibile, senza vincoli estetici: un lato con tubi tondi e uno con tubi quadrati.

**Anteprima** rilegge in chiave moderna la configurazione del multicolonna in ferro o ghisa attraverso un design di forte impatto emozionale.

Gli accessori dedicati sono proposti per un gioco di contrasti o armonie cromatiche. Il posizionamento multiplo trasforma il semplice valore pratico in creativo plus estetico.

# sebino

**6 cm**  
**DESIGN**  
**ULTRAPIATTO**

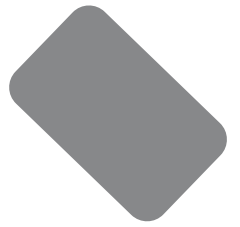
**17**  
dimensioni in  
**ALTEZZA**

**11**  
dimensioni in  
**LUNGHEZZA**

**154**  
**SOLUZIONI**

**13**  
possibili  
**COLLEGAMENTI**  
**IDRAULICI**

**16**  
finiture  
**COLORE**



## RADIATORI PER L'ARCHITETTURA







Sebino 4 elementi, interasse 1735, colore grigio scuro opaco, griglie cromate, 918 Watt, 3 batterie con accessori



Sebino 6 elementi, interasse 2000, colore bianco opaco, griglie bianche, 1538 Watt, con accessori



PORTASALVIETTE  
art. A218, colore grigio argento opaco

PORTASALVIETTE  
art. A228, colore grigio scuro opaco





Sebino 8 elementi, interasse 700, colore bianco sablé, griglie bianche, 1052 Watt

SEBINO	n elementi	dimensioni mm				Ø attacchi	peso a vuoto Kg circa	contenuto acqua litri	potenze termiche EN 442		esponente n	coefficiente Km
		A	B	C	D				ΔT 50°C	ΔT 30°C		
		altezza	lunghezza	profondità	interasse				Watt	Watt		
350	5	384	420	60	350	1/2"	4,16	0,5	<b>356</b>	183	1,30044	2,19500
	6	384	500	60	350	1/2"	4,97	0,6	<b>427</b>	220	1,30044	2,63400
	7	384	580	60	350	1/2"	5,79	0,7	<b>498</b>	256	1,30044	3,07300
	8	384	660	60	350	1/2"	6,60	0,8	<b>569</b>	293	1,30044	3,51200
	9	384	740	60	350	1/2"	7,43	0,9	<b>640</b>	329	1,30044	3,95100
	10	384	820	60	350	1/2"	8,26	1,0	<b>711</b>	366	1,30044	4,39000
	11	384	900	60	350	1/2"	9,10	1,2	<b>782</b>	403	1,30044	4,82900
	12	384	980	60	350	1/2"	9,93	1,3	<b>853</b>	439	1,30044	5,26800
	13	384	1060	60	350	1/2"	10,78	1,4	<b>924</b>	476	1,30044	5,70700
	14	384	1140	60	350	1/2"	11,63	1,5	<b>995</b>	512	1,30044	6,14600
500	5	534	420	60	500	1/2"	5,40	0,7	<b>458</b>	235	1,31231	2,69925
	6	534	500	60	500	1/2"	6,46	0,8	<b>550</b>	281	1,31231	3,23910
	7	534	580	60	500	1/2"	7,52	0,9	<b>641</b>	328	1,31231	3,77895
	8	534	660	60	500	1/2"	8,58	1,1	<b>733</b>	375	1,31231	4,31880
	9	534	740	60	500	1/2"	9,64	1,2	<b>824</b>	422	1,31231	4,85865
	10	534	820	60	500	1/2"	10,70	1,3	<b>916</b>	469	1,31231	5,39850
	11	534	900	60	500	1/2"	11,81	1,5	<b>1008</b>	516	1,31231	5,93835
	12	534	980	60	500	1/2"	12,92	1,6	<b>1099</b>	563	1,31231	6,47820
	13	534	1060	60	500	1/2"	14,03	1,7	<b>1191</b>	610	1,31231	7,01805
	14	534	1140	60	500	1/2"	15,14	1,9	<b>1282</b>	657	1,31231	7,55790
530	5	564	420	60	530	1/2"	5,71	0,7	<b>478</b>	244	1,31468	2,78910
	6	564	500	60	530	1/2"	6,80	0,8	<b>573</b>	293	1,31468	3,34692
	7	564	580	60	530	1/2"	7,89	1,0	<b>669</b>	342	1,31468	3,90474
	8	564	660	60	530	1/2"	8,98	1,1	<b>764</b>	390	1,31468	4,46256
	9	564	740	60	530	1/2"	10,07	1,2	<b>860</b>	439	1,31468	5,02038
	10	564	820	60	530	1/2"	11,16	1,4	<b>955</b>	488	1,31468	5,57820
	11	564	900	60	530	1/2"	12,25	1,5	<b>1051</b>	537	1,31468	6,13602
	12	564	980	60	530	1/2"	13,34	1,7	<b>1146</b>	586	1,31468	6,69384
	13	564	1060	60	530	1/2"	14,42	1,8	<b>1242</b>	634	1,31468	7,25166
	14	564	1140	60	530	1/2"	15,51	1,9	<b>1337</b>	683	1,31468	7,80948
600	5	634	420	60	600	1/2"	6,24	0,8	<b>523</b>	266	1,32022	2,98590
	6	634	500	60	600	1/2"	7,46	0,9	<b>627</b>	319	1,32022	3,58308
	7	634	580	60	600	1/2"	8,69	1,1	<b>732</b>	372	1,32022	4,18026
	8	634	660	60	600	1/2"	9,91	1,2	<b>836</b>	426	1,32022	4,77744
	9	634	740	60	600	1/2"	11,15	1,4	<b>941</b>	479	1,32022	5,37462
	10	634	820	60	600	1/2"	12,39	1,5	<b>1045</b>	532	1,32022	5,97180
	11	634	900	60	600	1/2"	13,66	1,7	<b>1150</b>	585	1,32022	6,56898
	12	634	980	60	600	1/2"	14,92	1,8	<b>1254</b>	638	1,32022	7,16616
	13	634	1060	60	600	1/2"	16,20	2,0	<b>1359</b>	692	1,32022	7,76334
	14	634	1140	60	600	1/2"	17,48	2,1	<b>1463</b>	745	1,32022	8,36052
623	5	657	420	60	623	1/2"	6,48	0,8	<b>537</b>	274	1,32204	3,04695
	6	657	500	60	623	1/2"	7,72	0,9	<b>644</b>	328	1,32204	3,65634
	7	657	580	60	623	1/2"	8,96	1,1	<b>752</b>	383	1,32204	4,26573
	8	657	660	60	623	1/2"	10,20	1,2	<b>859</b>	438	1,32204	4,87512
	9	657	740	60	623	1/2"	11,43	1,4	<b>967</b>	492	1,32204	5,48451
	10	657	820	60	623	1/2"	12,67	1,5	<b>1074</b>	547	1,32204	6,09390
	11	657	900	60	623	1/2"	13,91	1,7	<b>1181</b>	602	1,32204	6,70329
	12	657	980	60	623	1/2"	15,14	1,9	<b>1289</b>	656	1,32204	7,31268
	13	657	1060	60	623	1/2"	16,38	2,0	<b>1396</b>	711	1,32204	7,92207
	14	657	1140	60	623	1/2"	17,62	2,2	<b>1504</b>	766	1,32204	8,53146

SEBINO	n elementi	dimensioni mm				Ø attacchi	peso a vuoto Kg circa	contenuto acqua litri	potenze termiche EN 442		esponente n	coefficiente Km
		A	B	C	D				ΔT 50°C	ΔT 30°C		
		altezza	lunghezza	profondità	interasse				Watt	Watt		
700	5	734	420	60	700	1/2"	7,06	0,8	<b>585</b>	297	1,32813	3,23925
	6	734	500	60	700	1/2"	8,45	1,0	<b>701</b>	356	1,32813	3,88710
	7	734	580	60	700	1/2"	9,84	1,2	<b>818</b>	415	1,32813	4,53495
	8	734	660	60	700	1/2"	11,23	1,4	<b>935</b>	474	1,32813	5,18280
	9	734	740	60	700	1/2"	12,64	1,5	<b>1052</b>	534	1,32813	5,83065
	10	734	820	60	700	1/2"	14,05	1,7	<b>1169</b>	593	1,32813	6,47850
	11	734	900	60	700	1/2"	15,48	1,9	<b>1286</b>	652	1,32813	7,12635
	12	734	980	60	700	1/2"	16,91	2,0	<b>1403</b>	712	1,32813	7,77420
	13	734	1060	60	700	1/2"	18,37	2,2	<b>1520</b>	771	1,32813	8,42205
	14	734	1140	60	700	1/2"	19,82	2,4	<b>1637</b>	830	1,32813	9,06990
730	5	764	420	60	730	1/2"	7,36	0,9	<b>603</b>	306	1,33050	3,30980
	6	764	500	60	730	1/2"	8,76	1,0	<b>724</b>	367	1,33050	3,97176
	7	764	580	60	730	1/2"	10,16	1,2	<b>844</b>	428	1,33050	4,63372
	8	764	660	60	730	1/2"	11,56	1,4	<b>965</b>	489	1,33050	5,29568
	9	764	740	60	730	1/2"	12,96	1,6	<b>1085</b>	550	1,33050	5,95764
	10	764	820	60	730	1/2"	14,36	1,7	<b>1206</b>	611	1,33050	6,61960
	11	764	900	60	730	1/2"	15,76	1,9	<b>1327</b>	672	1,33050	7,28156
	12	764	980	60	730	1/2"	17,17	2,1	<b>1447</b>	733	1,33050	7,94352
	13	764	1060	60	730	1/2"	18,57	2,3	<b>1568</b>	794	1,33050	8,60548
	14	764	1140	60	730	1/2"	19,97	2,4	<b>1688</b>	855	1,33050	9,26744
800	5	834	420	60	800	1/2"	7,90	0,9	<b>645</b>	326	1,33604	3,46420
	6	834	500	60	800	1/2"	9,45	1,1	<b>774</b>	391	1,33604	4,15704
	7	834	580	60	800	1/2"	11,00	1,3	<b>903</b>	456	1,33604	4,84988
	8	834	660	60	800	1/2"	12,55	1,5	<b>1032</b>	522	1,33604	5,54272
	9	834	740	60	800	1/2"	14,13	1,7	<b>1161</b>	587	1,33604	6,23556
	10	834	820	60	800	1/2"	15,70	1,9	<b>1290</b>	652	1,33604	6,92840
	11	834	900	60	800	1/2"	17,31	2,1	<b>1419</b>	717	1,33604	7,62124
	12	834	980	60	800	1/2"	18,91	2,2	<b>1548</b>	782	1,33604	8,31408
	13	834	1060	60	800	1/2"	20,54	2,4	<b>1677</b>	848	1,33604	9,00692
	14	834	1140	60	800	1/2"	22,16	2,6	<b>1806</b>	913	1,33604	9,69976
813	5	847	420	60	813	1/2"	8,06	0,9	<b>653</b>	330	1,33707	3,49145
	6	847	500	60	813	1/2"	9,60	1,1	<b>783</b>	395	1,33707	4,18974
	7	847	580	60	813	1/2"	11,14	1,3	<b>914</b>	461	1,33707	4,88803
	8	847	660	60	813	1/2"	12,67	1,5	<b>1044</b>	527	1,33707	5,58632
	9	847	740	60	813	1/2"	14,21	1,7	<b>1175</b>	593	1,33707	6,28461
	10	847	820	60	813	1/2"	15,74	1,9	<b>1305</b>	659	1,33707	6,98290
	11	847	900	60	813	1/2"	17,28	2,1	<b>1436</b>	725	1,33707	7,68119
	12	847	980	60	813	1/2"	18,81	2,3	<b>1566</b>	791	1,33707	8,37948
	13	847	1060	60	813	1/2"	20,35	2,5	<b>1697</b>	857	1,33707	9,07777
	14	847	1140	60	813	1/2"	21,88	2,7	<b>1827</b>	923	1,33707	9,77606
900	4	934	340	60	900	1/2"	7,01	0,8	<b>563</b>	283	1,34395	2,93084
	5	934	420	60	900	1/2"	8,73	1,0	<b>704</b>	354	1,34395	3,66355
	6	934	500	60	900	1/2"	10,44	1,2	<b>844</b>	425	1,34395	4,39626
	7	934	580	60	900	1/2"	12,16	1,4	<b>985</b>	496	1,34395	5,12897
	8	934	660	60	900	1/2"	13,87	1,6	<b>1126</b>	566	1,34395	5,86168
	9	934	740	60	900	1/2"	15,62	1,8	<b>1266</b>	637	1,34395	6,59439
	10	934	820	60	900	1/2"	17,36	2,1	<b>1407</b>	708	1,34395	7,32710
	11	934	900	60	900	1/2"	19,13	2,3	<b>1548</b>	779	1,34395	8,05981
	12	934	980	60	900	1/2"	20,90	2,5	<b>1688</b>	850	1,34395	8,79252
	13	934	1060	60	900	1/2"	22,70	2,7	<b>1829</b>	920	1,34395	9,52523
14	934	1140	60	900	1/2"	24,50	2,9	<b>1970</b>	991	1,34395	10,25794	

SEBINO	n elementi	dimensioni mm				Ø attacchi	peso a vuoto Kg circa	contenuto acqua litri	potenze termiche EN 442		esponente n	coefficiente Km	
		A	B	C	D				ΔT 50°C	ΔT 30°C			
		altezza	lunghezza	profondità	interasse				Watt	Watt			
1000	4	1034	340	60	1000	1/2"	7,68	0,9	<b>608</b>	305	1,34937	3,10228	
	5	1034	420	60	1000	1/2"	9,56	1,1	<b>761</b>	382	1,34937	3,87785	
	6	1034	500	60	1000	1/2"	11,44	1,3	<b>913</b>	458	1,34937	4,65342	
	7	1034	580	60	1000	1/2"	13,32	1,6	<b>1065</b>	534	1,34937	5,42899	
	8	1034	660	60	1000	1/2"	15,20	1,8	<b>1217</b>	610	1,34937	6,20456	
	9	1034	740	60	1000	1/2"	17,11	2,0	<b>1369</b>	687	1,34937	6,98013	
	10	1034	820	60	1000	1/2"	19,01	2,2	<b>1521</b>	763	1,34937	7,75570	
	11	1034	900	60	1000	1/2"	20,95	2,5	<b>1673</b>	839	1,34937	8,53127	
	12	1034	980	60	1000	1/2"	22,89	2,7	<b>1825</b>	916	1,34937	9,30684	
	13	1034	1060	60	1000	1/2"	24,87	2,9	<b>1977</b>	992	1,34937	10,08241	
	14	1034	1140	60	1000	1/2"	26,84	3,1	<b>2129</b>	1068	1,34937	10,85798	
	1200	4	1234	340	60	1200	1/2"	9,09	1,0	<b>697</b>	348	1,36022	3,40532
		5	1234	420	60	1200	1/2"	11,26	1,3	<b>871</b>	435	1,36022	4,25665
		6	1234	500	60	1200	1/2"	13,43	1,6	<b>1045</b>	522	1,36022	5,10798
7		1234	580	60	1200	1/2"	15,64	1,8	<b>1219</b>	609	1,36022	5,95931	
8		1234	660	60	1200	1/2"	17,84	2,1	<b>1394</b>	696	1,36022	6,81064	
9		1234	740	60	1200	1/2"	20,09	2,3	<b>1568</b>	783	1,36022	7,66197	
10		1234	820	60	1200	1/2"	22,33	2,6	<b>1742</b>	870	1,36022	8,51330	
1400	4	1434	340	60	1400	1/2"	10,44	1,2	<b>782</b>	388	1,37107	3,66232	
	5	1434	420	60	1400	1/2"	12,93	1,5	<b>978</b>	485	1,37107	4,57790	
	6	1434	500	60	1400	1/2"	15,42	1,8	<b>1173</b>	582	1,37107	5,49348	
	7	1434	580	60	1400	1/2"	17,96	2,1	<b>1369</b>	679	1,37107	6,40906	
	8	1434	660	60	1400	1/2"	20,49	2,4	<b>1564</b>	776	1,37107	7,32464	
	9	1434	740	60	1400	1/2"	23,07	2,7	<b>1760</b>	873	1,37107	8,24022	
1600	4	1634	340	60	1600	1/2"	11,79	1,3	<b>864</b>	429	1,37144	4,04204	
	5	1634	420	60	1600	1/2"	14,60	1,7	<b>1081</b>	536	1,37144	5,05255	
	6	1634	500	60	1600	1/2"	17,41	2,0	<b>1297</b>	643	1,37144	6,06306	
	7	1634	580	60	1600	1/2"	20,27	2,3	<b>1513</b>	750	1,37144	7,07357	
	8	1634	660	60	1600	1/2"	23,13	2,7	<b>1729</b>	858	1,37144	8,08408	
	9	1634	740	60	1600	1/2"	26,04	3,0	<b>1945</b>	965	1,37144	9,09459	
	10	1634	820	60	1600	1/2"	28,95	3,3	<b>2161</b>	1072	1,37144	10,10510	
1735	4	1769	340	60	1735	1/2"	12,71	1,4	<b>918</b>	456	1,37169	4,29132	
	5	1769	420	60	1735	1/2"	15,68	1,8	<b>1148</b>	570	1,37169	5,36415	
	6	1769	500	60	1735	1/2"	18,65	2,1	<b>1378</b>	683	1,37169	6,43698	
	7	1769	580	60	1735	1/2"	21,62	2,5	<b>1607</b>	797	1,37169	7,50981	
	8	1769	660	60	1735	1/2"	24,58	2,9	<b>1837</b>	911	1,37169	8,58264	
	9	1769	740	60	1735	1/2"	27,55	3,2	<b>2066</b>	1025	1,37169	9,65547	
	10	1769	820	60	1735	1/2"	30,52	3,6	<b>2296</b>	1139	1,37169	10,72830	
1800	4	1834	340	60	1800	1/2"	13,14	1,5	<b>944</b>	468	1,37181	4,40960	
	5	1834	420	60	1800	1/2"	16,27	1,8	<b>1181</b>	586	1,37181	5,51200	
	6	1834	500	60	1800	1/2"	19,40	2,2	<b>1417</b>	703	1,37181	6,61440	
	7	1834	580	60	1800	1/2"	22,59	2,6	<b>1653</b>	820	1,37181	7,71680	
	8	1834	660	60	1800	1/2"	25,78	3,0	<b>1889</b>	937	1,37181	8,81920	
	9	1834	740	60	1800	1/2"	29,02	3,3	<b>2125</b>	1054	1,37181	9,92160	
	10	1834	820	60	1800	1/2"	32,26	3,7	<b>2361</b>	1171	1,37181	11,02400	
2000	4	2034	340	60	2000	1/2"	14,49	1,6	<b>1026</b>	509	1,37220	4,78228	
	5	2034	420	60	2000	1/2"	17,94	2,0	<b>1282</b>	636	1,37220	5,97785	
	6	2034	500	60	2000	1/2"	21,39	2,4	<b>1538</b>	763	1,37220	7,17342	
	7	2034	580	60	2000	1/2"	24,91	2,8	<b>1795</b>	890	1,37220	8,36899	
	8	2034	660	60	2000	1/2"	28,42	3,2	<b>2051</b>	1018	1,37220	9,56456	
	9	2034	740	60	2000	1/2"	32,00	3,7	<b>2308</b>	1145	1,37220	10,76013	
	10	2034	820	60	2000	1/2"	35,57	4,1	<b>2564</b>	1272	1,37220	11,95570	

La potenza termica dei radiatori Global è quella risultante dalle prove effettuate secondo la Norma EN 442



### Rese termiche secondo EN 442

Le rese degli elementi Global, evidenziate nel catalogo, sono certificate secondo la Norma EN 442 che deriva da esigenze di standardizzazione delle potenze termiche negli stati della Comunità Europea.

I vantaggi di un impianto a bassa temperatura si traducono in:

- minor consumo di combustibile dovuto alla riduzione delle perdite passive di energia termica di caldaie, tubazioni e corpi scaldanti;
- maggiore igiene degli ambienti riscaldati: questa soluzione limita allo stretto necessario i moti convettivi dell'aria;
- riduzione del gradiente termico nei locali riscaldati, conseguente miglioramento del confort ambientale.

### Potenza termica con $\Delta T$ diversi da 50°C e 30°C

La variazione della potenza termica (**P**) si calcola applicando l'equazione caratteristica  $P = K_m \cdot \Delta T^n$

dove **P** = potenza termica

**K<sub>m</sub>** = coefficiente caratteristico di ogni modello di radiatore

**n** = esponente caratteristico di ogni modello di radiatore

**ΔT** = differenza tra temperatura media acqua radiatore e temperatura ambiente risultante dall'equazione **tm - ta**

dove **tm** =  $(te+tu)/2$

**te** = temperatura entrata acqua

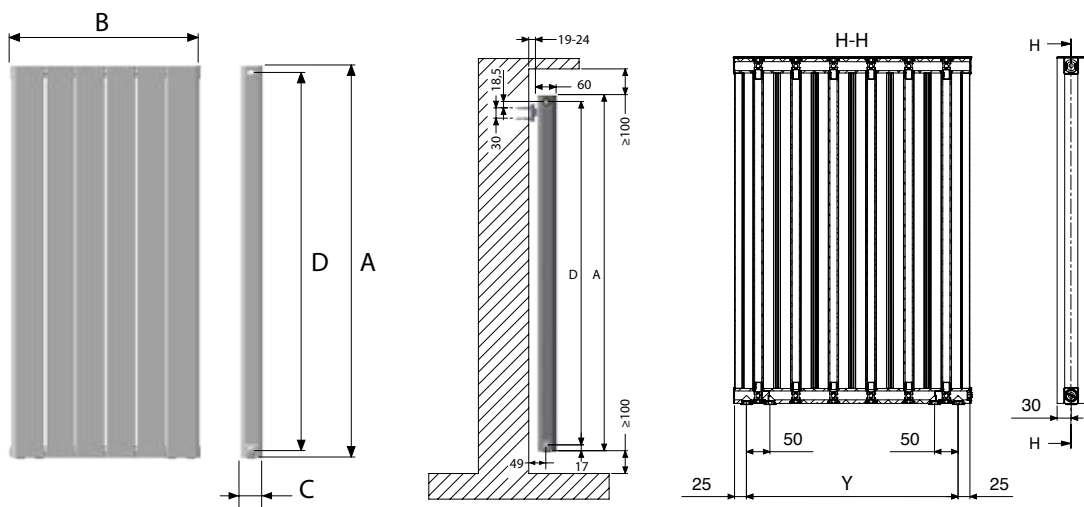
**tu** = temperatura uscita acqua

**ta** = temperatura ambiente (standard a 20°C)

**tm** = temperatura media acqua radiatore

**Esempio** modello Sebino 1600/10 elementi,  $\Delta T$  40°C

$$P = K_m \cdot \Delta T^n \rightarrow P = 10,105 \cdot 40^{1,37144} = 1591 \text{ Watt}$$



elementi	Y
4	290
5	370
6	450
7	530
8	610
9	690
10	770
11	850
12	930
13	1010
14	1090

Y = interasse per tubazioni con attacchi dal pavimento

Per evitare che le dilatazioni termiche dell'impianto provochino rumorosità in corrispondenza dei corpi scaldanti si consiglia di posizionare le mensole plastificate (art. A051, fornite a corredo) al centro dell'apposito spazio.

Nella posa dei radiatori si ottiene la resa termica prevista osservando le distanze di seguito precisate:  
 = 19 - 24 mm dalla parete  
 ≥ 100 mm dal pavimento  
 ≥ 100 mm dalla mensola o sottofinestra

### ISTRUZIONI PER LA CORRETTA INSTALLAZIONE, USO E MANUTENZIONE

- I radiatori modello Sebino trovano utile impiego in tutti gli impianti ad acqua calda e vapore fino a 110°C con pressione di esercizio fino a 1600 K Pascal - 16 Bar.
- Possono essere installati indifferentemente negli impianti con tubazioni in ferro, rame o materiali termoplastici.
- Al fine di preservare gli impianti da processi di incrostazione e corrosione si consiglia di controllare il pH dell'acqua (preferibilmente tra 6,5 e 8) e di introdurre un inibitore passivante tipo Cillit HS Combi o similari nella quantità consigliata dal produttore.
- Si devono installare valvole di sfogo aria automatiche o manuali su ogni radiatore.
- **Si eviti di chiudere completamente le valvole di intercettazione dei radiatori allo scopo di permettere all'eventuale gas che potrebbe esserci all'interno degli stessi di fuoriuscire tramite la valvola automatica di sfogo aria obbligatoria in ogni impianto di riscaldamento, evitando così possibili sovrappressioni che potrebbero danneggiare i radiatori.**
- **Qualora si voglia escludere una o più batterie dal circuito si deve montare su ciascuna batteria una valvola automatica di sfogo aria.**
- Per una buona conservazione della verniciatura è necessario che i radiatori, prima e dopo l'installazione, non vengano tenuti in ambienti molto umidi, all'interno di docce, nelle saune, nei bagni turchi, in prossimità di piscine, etc... Un'eventuale distacco di vernice in un punto del radiatore potrebbe favorire la formazione dell'ossido di alluminio e far staccare completamente la vernice. Non utilizzare umidificatori in terracotta porosa.
- Per la pulizia esterna e delle superfici in prossimità del radiatore è necessario evitare l'uso di prodotti abrasivi, chimicamente corrosivi/aggressivi di qualsiasi natura. Consigliamo l'uso di acqua e detersivi neutri compiendo l'operazione a radiatore freddo per conservare nel tempo l'originaria brillantezza della vernice.
- Non posizionare sui radiatori pesi e/o oggetti. Non adibire i radiatori ad usi impropri che esulino dalla loro natura di corpi scaldanti (es: uso panca/appoggio, uso scala, per addossarvi mobili o oggetti).

## RADIATORI PER L'ARCHITETTURA ACCESSORI SEBINO



### PORTASALVIETTE "U"

- A210** bianco 4 elementi
- A211** bianco 6 elementi
- A212** bianco 8 elementi
- A213** bianco 10 elementi
- A216** colori speciali 4 elementi
- A217** colori speciali 6 elementi
- A218** colori speciali 8 elementi
- A219** colori speciali 10 elementi



### PORTASALVIETTE "L"

- A228** bianco
- A228** colori speciali



### APPENDINO TONDO CROMATO A248 per Sebino



### APPENDINO "GANCIO"

- A245** bianco
- A245** cromato
- A245** colori speciali



### PORTASALVIETTE CROMATO

- A233** 4 elementi
- A234** 6 elementi
- A235** 8 elementi

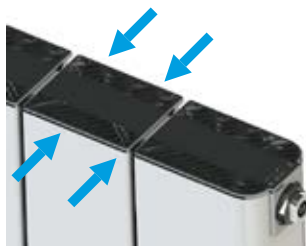
### ACCESSORI SEBINO FORNITI A CORREDO

n. 2/3 mensole art. A051

tappi destri 1/2" art. A011 bianchi o colori speciali

n. 1 valvola manuale sfogo aria 1/2" art. A041 bianca o colori speciali

- Griglie e coprifori sono forniti a corredo nello stesso colore del radiatore
- Griglie e coprifori cromati sono forniti a richiesta: senza alcun supplemento per radiatori colorati, con supplemento come da listino per radiatori bianchi
- I radiatori Sebino possono essere predisposti anche con attacco in basso (interasse 50 mm), per le tubazioni provenienti dal pavimento (configurazioni G-H-iw-i-iz-L-M) con sovrapprezzo per ogni radiatore



### GRIGLIE SUPERIORI: ISTRUZIONI PER LO SMONTAGGIO

Per facilitare la pulizia del radiatore Sebino è possibile rimuovere agevolmente le griglie superiori:

- tirare le griglie verso l'alto afferrandole con la mano nei punti indicati nella figura a lato
- lavare le stesse semplicemente in acqua
- riposizionarle eseguendo l'aggancio con una leggera pressione



**A053** griglia centrale bianca



**A053** griglia centrale cromata o colori speciali



**A054** griglia laterale bianca



**A054** griglia laterale cromata o colori speciali



**A055** copriforo laterale bianco



**A055** copriforo laterale cromato o colori speciali



**A011** tappo destro 1/2" bianco o colori speciali



**A011** tappo destro 1/2" cromato



**A041** valvola manuale sfogo aria 1/2" bianca



**A040** valvola manuale sfogo aria 1/2" cromata o colori speciali



**A051** mensola bianca o colori speciali



**A017** pennarello bianco RAL 9010



**A350** riduzione 3/4"-1/2" sede conica



**A351** riduzione 3/4"-1/2" sede piana



**A052** diaframma



**A019** chiave per tappi



**A018** liquido Cillit HS Combi



**A010** bomboletta spray bianco o colori speciali



Sebino 6 elementi, interasse 1800, colore bianco, griglie bianche, 1417 Watt

# TONALE

**1**  
RADIATORE

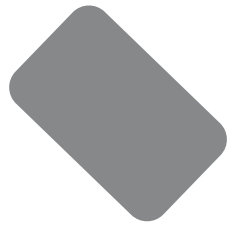
**2**  
lati  
REVERSIBILI

**20**  
dimensioni in  
LUNGHEZZA

**17**  
dimensioni in  
ALTEZZA

**13**  
possibili  
COLLEGAMENTI  
IDRAULICI

**16**  
finiture  
COLORE



## RADIATORI PER L'ARCHITETTURA

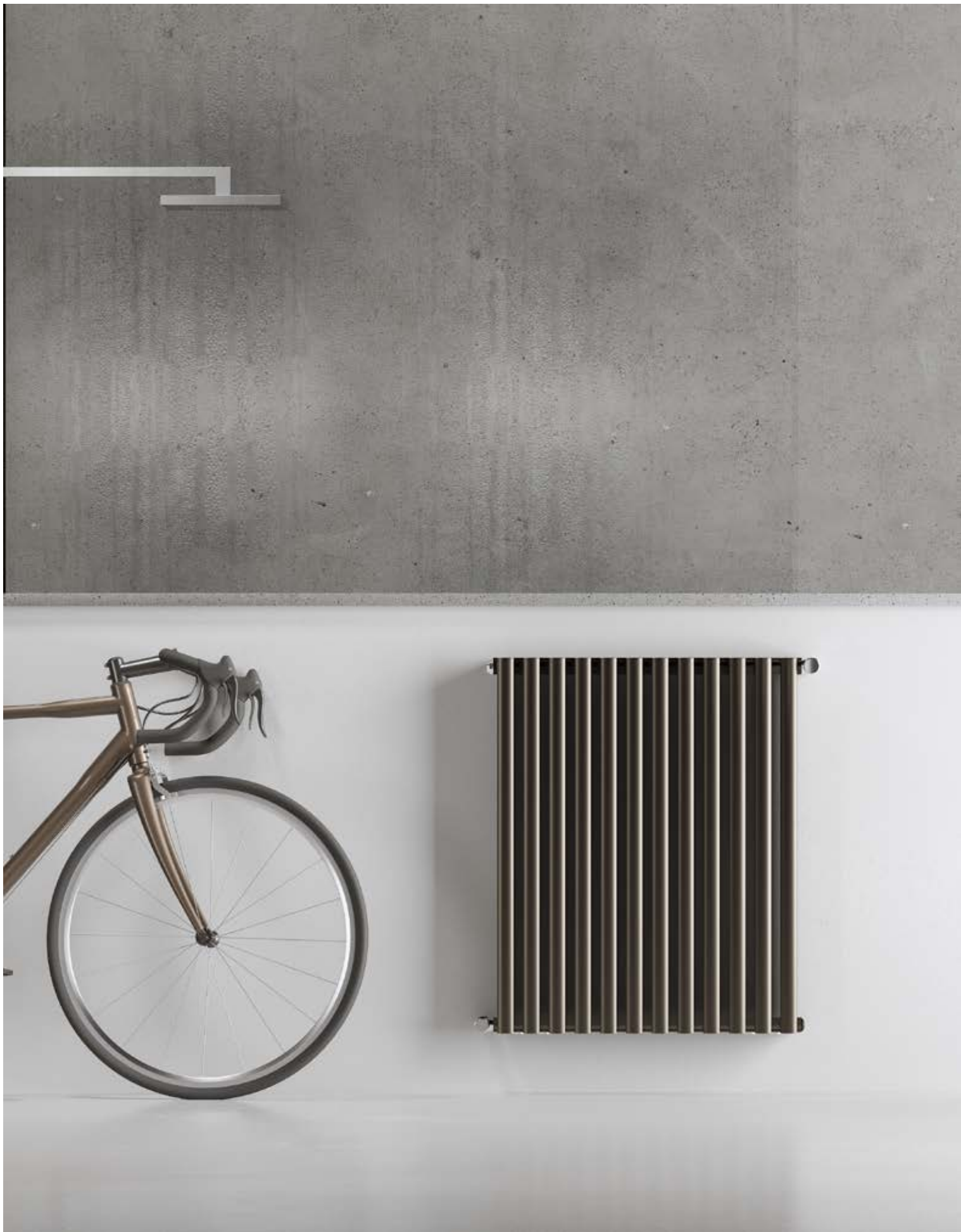


Tonale, colore sottobosco sablè





Tonale 12 elementi, interasse 2000, colore nero opaco, griglie nere, 2664 Watt



Tonale 12 elementi, interasse 800, colore nero opaco, griglie cromate, 1220 Watt



Tonale 9 elementi, interasse 1800, colore nero opaco, griglie cromate, 1832 Watt, con accessori





Tonale 10 elementi, interasse 2000, colore bianco opaco, griglie cromate, 2280 Watt, con accessori

TONALE	n elementi	dimensioni mm				Ø attacchi	peso a vuoto Kg circa	contenuto acqua litri	potenze termiche EN 442		esponente n	coefficiente Km	
		A	B	C	D				ΔT 50°C	ΔT 30°C			
		altezza	lunghezza	profondità	interasse				Watt	Watt			
350	6	384	300	95	350	1/2"	4,62	0,6	296	148	1,36404	1,42782	
	7	384	350	95	350	1/2"	5,39	0,7	346	172	1,36404	1,66579	
	8	384	400	95	350	1/2"	6,16	0,8	395	197	1,36404	1,90376	
	9	384	450	95	350	1/2"	6,93	0,9	445	221	1,36404	2,14173	
	10	384	500	95	350	1/2"	7,70	1,0	494	246	1,36404	2,37970	
	11	384	550	95	350	1/2"	8,47	1,2	543	271	1,36404	2,61767	
	12	384	600	95	350	1/2"	9,24	1,3	593	295	1,36404	2,85564	
	13	384	650	95	350	1/2"	10,01	1,4	642	320	1,36404	3,09361	
	14	384	700	95	350	1/2"	10,78	1,5	692	344	1,36404	3,33158	
	15	384	750	95	350	1/2"	11,55	1,6	741	369	1,36404	3,56955	
	16	384	800	95	350	1/2"	12,32	1,7	790	394	1,36404	3,80752	
	17	384	850	95	350	1/2"	13,09	1,8	840	418	1,36404	4,04549	
	18	384	900	95	350	1/2"	13,86	1,9	889	443	1,36404	4,28346	
	19	384	950	95	350	1/2"	14,63	2,0	939	467	1,36404	4,52143	
	20	384	1000	95	350	1/2"	15,40	2,1	988	492	1,36404	4,75940	
	21	384	1050	95	350	1/2"	16,17	2,2	1037	517	1,36404	4,99737	
	22	384	1100	95	350	1/2"	16,94	2,3	1087	541	1,36404	5,23534	
	23	384	1150	95	350	1/2"	17,71	2,4	1136	566	1,36404	5,47331	
	24	384	1200	95	350	1/2"	18,48	2,5	1186	590	1,36494	5,71128	
	500	6	534	300	95	500	1/2"	6,00	0,8	404	202	1,36055	1,97280
		7	534	350	95	500	1/2"	7,00	0,9	472	235	1,36055	2,30160
		8	534	400	95	500	1/2"	8,00	1,1	539	269	1,36055	2,63040
		9	534	450	95	500	1/2"	9,00	1,2	607	302	1,36055	2,95920
		10	534	500	95	500	1/2"	10,00	1,3	674	336	1,36055	3,28800
11		534	550	95	500	1/2"	11,00	1,5	741	370	1,36055	3,61680	
12		534	600	95	500	1/2"	12,00	1,6	809	403	1,36055	3,94560	
13		534	650	95	500	1/2"	13,00	1,7	876	437	1,36055	4,27440	
14		534	700	95	500	1/2"	14,00	1,9	944	470	1,36055	4,60320	
15		534	750	95	500	1/2"	15,00	2,0	1011	504	1,36055	4,93200	
16		534	800	95	500	1/2"	16,00	2,1	1078	538	1,36055	5,26080	
17		534	850	95	500	1/2"	17,00	2,2	1146	571	1,36055	5,58960	
18		534	900	95	500	1/2"	18,00	2,4	1213	605	1,36055	5,91840	
19		534	950	95	500	1/2"	19,00	2,5	1281	638	1,36055	6,24720	
20		534	1000	95	500	1/2"	20,00	2,6	1348	672	1,36055	6,57600	
21		534	1050	95	500	1/2"	21,00	2,8	1415	706	1,36055	6,90480	
22		534	1100	95	500	1/2"	22,00	2,9	1483	739	1,36055	7,23360	
23		534	1150	95	500	1/2"	23,00	3,0	1550	773	1,36055	7,56240	
24		534	1200	95	500	1/2"	24,00	3,2	1618	806	1,36055	7,89120	
530		6	564	300	95	530	1/2"	6,23	0,8	425	212	1,359850	2,08158
		7	564	350	95	530	1/2"	7,27	1,0	496	248	1,359850	2,42851
		8	564	400	95	530	1/2"	8,31	1,1	567	283	1,359850	2,77544
		9	564	450	95	530	1/2"	9,35	1,2	638	319	1,359850	3,12237
		10	564	500	95	530	1/2"	10,39	1,4	709	354	1,359850	3,46930
	11	564	550	95	530	1/2"	11,43	1,5	780	389	1,359850	3,81623	
	12	564	600	95	530	1/2"	12,47	1,7	851	425	1,359850	4,16316	
	13	564	650	95	530	1/2"	13,51	1,8	922	460	1,359850	4,51009	
	14	564	700	95	530	1/2"	14,55	1,9	993	496	1,359850	4,85702	
	15	564	750	95	530	1/2"	15,59	2,1	1064	531	1,359850	5,20395	
	16	564	800	95	530	1/2"	16,63	2,2	1134	566	1,359850	5,55088	
	17	564	850	95	530	1/2"	17,66	2,3	1205	602	1,359850	5,89781	
	18	564	900	95	530	1/2"	18,70	2,5	1276	637	1,359850	6,24474	
	19	564	950	95	530	1/2"	19,74	2,6	1347	673	1,359850	6,59167	
	20	564	1000	95	530	1/2"	20,78	2,8	1418	708	1,359850	6,93860	
	21	564	1050	95	530	1/2"	21,82	2,9	1489	743	1,359850	7,28553	
	22	564	1100	95	530	1/2"	22,86	3,0	1560	779	1,359850	7,63246	
	23	564	1150	95	530	1/2"	23,90	3,2	1631	814	1,359850	7,97939	
	24	564	1200	95	530	1/2"	24,94	3,3	1702	850	1,359850	8,32632	

TONALE	n elementi	dimensioni mm				Ø attacchi	peso a vuoto Kg circa	contenuto acqua litri	potenze termiche EN 442		esponente n	coefficiente Km	
		A	B	C	D				ΔT 50°C	ΔT 30°C			
		altezza	lunghezza	profondità	interasse				Watt	Watt			
600	6	634	300	95	600	1/2"	6,90	0,9	474	237	1,35822	2,33544	
	7	634	350	95	600	1/2"	8,05	1,1	553	277	1,35822	2,72468	
	8	634	400	95	600	1/2"	9,20	1,2	632	316	1,35822	3,11392	
	9	634	450	95	600	1/2"	10,35	1,4	711	356	1,35822	3,50316	
	10	634	500	95	600	1/2"	11,50	1,5	790	395	1,35822	3,89240	
	11	634	550	95	600	1/2"	12,65	1,7	869	435	1,35822	4,28164	
	12	634	600	95	600	1/2"	13,80	1,8	948	474	1,35822	4,67088	
	13	634	650	95	600	1/2"	14,94	2,0	1027	514	1,35822	5,06012	
	14	634	700	95	600	1/2"	16,09	2,1	1106	553	1,35822	5,44936	
	15	634	750	95	600	1/2"	17,24	2,3	1185	593	1,35822	5,83860	
	16	634	800	95	600	1/2"	18,39	2,4	1264	632	1,35822	6,22784	
	17	634	850	95	600	1/2"	19,54	2,6	1343	672	1,35822	6,61708	
	18	634	900	95	600	1/2"	20,69	2,7	1422	711	1,35822	7,00632	
	19	634	950	95	600	1/2"	21,84	2,9	1501	751	1,35822	7,39556	
	20	634	1000	95	600	1/2"	22,99	3,0	1580	790	1,35822	7,78480	
	21	634	1050	95	600	1/2"	24,14	3,2	1659	830	1,35822	8,17404	
	22	634	1100	95	600	1/2"	25,29	3,3	1738	869	1,35822	8,56328	
	23	634	1150	95	600	1/2"	26,44	3,5	1817	909	1,35822	8,95252	
	24	634	1200	95	600	1/2"	27,59	3,6	1896	948	1,35822	9,34176	
	623	6	657	300	95	623	1/2"	7,11	0,9	490	245	1,35769	2,41878
		7	657	350	95	623	1/2"	8,29	1,1	572	286	1,35769	2,82191
		8	657	400	95	623	1/2"	9,48	1,2	654	326	1,35769	3,22504
		9	657	450	95	623	1/2"	10,66	1,4	735	367	1,35769	3,62817
		10	657	500	95	623	1/2"	11,85	1,5	817	408	1,35769	4,03130
11		657	550	95	623	1/2"	13,03	1,7	899	449	1,35769	4,43443	
12		657	600	95	623	1/2"	14,22	1,9	980	490	1,35769	4,83756	
13		657	650	95	623	1/2"	15,40	2,0	1062	530	1,35769	5,24069	
14		657	700	95	623	1/2"	16,58	2,2	1144	571	1,35769	5,64382	
15		657	750	95	623	1/2"	17,77	2,3	1226	612	1,35769	6,04695	
16		657	800	95	623	1/2"	18,95	2,5	1307	653	1,35769	6,45008	
17		657	850	95	623	1/2"	20,14	2,6	1389	694	1,35769	6,85321	
18		657	900	95	623	1/2"	21,32	2,8	1471	734	1,35769	7,25634	
19		657	950	95	623	1/2"	22,51	2,9	1552	775	1,35769	7,65947	
20		657	1000	95	623	1/2"	23,69	3,1	1634	816	1,35769	8,06260	
21		657	1050	95	623	1/2"	24,88	3,2	1716	857	1,35769	8,46573	
22		657	1100	95	623	1/2"	26,06	3,4	1797	898	1,35769	8,86886	
23		657	1150	95	623	1/2"	27,25	3,6	1879	938	1,35769	9,27199	
24		657	1200	95	623	1/2"	28,43	3,7	1961	979	1,35769	9,67512	
700		6	734	300	95	700	1/2"	7,82	1,0	543	272	1,35589	2,69766
		7	734	350	95	700	1/2"	9,13	1,2	634	317	1,35589	3,14727
		8	734	400	95	700	1/2"	10,43	1,4	724	362	1,35589	3,59688
		9	734	450	95	700	1/2"	11,73	1,5	815	408	1,35589	4,04649
		10	734	500	95	700	1/2"	13,04	1,7	905	453	1,35589	4,49610
	11	734	550	95	700	1/2"	14,34	1,9	996	498	1,35589	4,94571	
	12	734	600	95	700	1/2"	15,64	2,0	1086	544	1,35589	5,39532	
	13	734	650	95	700	1/2"	16,95	2,2	1177	589	1,35589	5,84493	
	14	734	700	95	700	1/2"	18,25	2,4	1267	634	1,35589	6,29454	
	15	734	750	95	700	1/2"	19,55	2,5	1358	680	1,35589	6,74415	
	16	734	800	95	700	1/2"	20,86	2,7	1448	725	1,35589	7,19376	
	17	734	850	95	700	1/2"	22,16	2,9	1539	770	1,35589	7,64337	
	18	734	900	95	700	1/2"	23,46	3,0	1629	815	1,35589	8,09298	
	19	734	950	95	700	1/2"	24,77	3,2	1720	861	1,35589	8,54259	
	20	734	1000	95	700	1/2"	26,07	3,4	1810	906	1,35589	8,99220	
	21	734	1050	95	700	1/2"	27,38	3,5	1901	951	1,35589	9,44181	
	22	734	1100	95	700	1/2"	28,68	3,7	1991	997	1,35589	9,89142	
	23	734	1150	95	700	1/2"	29,98	3,9	2082	1042	1,35589	10,34103	
	24	734	1200	95	700	1/2"	31,29	4,1	2172	1087	1,35589	10,79064	

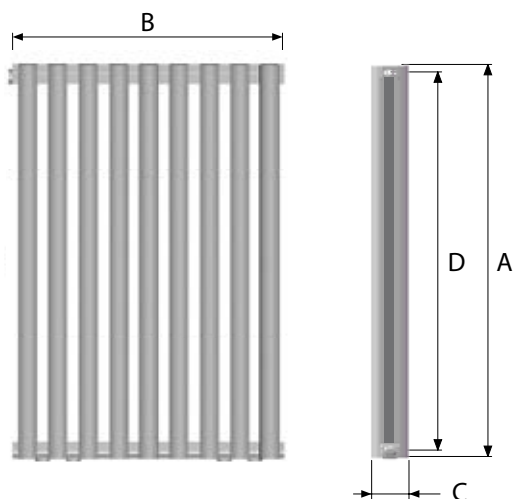
TONALE	n elementi	dimensioni mm				Ø attacchi	peso a vuoto Kg circa	contenuto acqua litri	potenze termiche EN 442		esponente n	coefficiente Km	
		A	B	C	D				ΔT 50°C	ΔT 30°C			
		altezza	lunghezza	profondità	interasse				Watt	Watt			
730	6	764	300	95	730	1/2"	8,10	1,0	<b>563</b>	282	1,35520	2,80632	
	7	764	350	95	730	1/2"	9,45	1,2	<b>657</b>	329	1,35520	3,27404	
	8	764	400	95	730	1/2"	10,80	1,4	<b>751</b>	376	1,35520	3,74176	
	9	764	450	95	730	1/2"	12,15	1,6	<b>845</b>	423	1,35520	4,20948	
	10	764	500	95	730	1/2"	13,50	1,7	<b>939</b>	470	1,35520	4,67720	
	11	764	550	95	730	1/2"	14,85	1,9	<b>1033</b>	517	1,35520	5,14492	
	12	764	600	95	730	1/2"	16,20	2,1	<b>1127</b>	564	1,35520	5,61264	
	13	764	650	95	730	1/2"	17,54	2,3	<b>1221</b>	611	1,35520	6,08036	
	14	764	700	95	730	1/2"	18,89	2,4	<b>1315</b>	658	1,35520	6,54808	
	15	764	750	95	730	1/2"	20,24	2,6	<b>1409</b>	705	1,35520	7,01580	
	16	764	800	95	730	1/2"	21,59	2,8	<b>1502</b>	752	1,35520	7,48352	
	17	764	850	95	730	1/2"	22,94	3,0	<b>1596</b>	799	1,35520	7,95124	
	18	764	900	95	730	1/2"	24,29	3,1	<b>1690</b>	846	1,35520	8,41896	
	19	764	950	95	730	1/2"	25,64	3,3	<b>1784</b>	893	1,35520	8,88668	
	20	764	1000	95	730	1/2"	26,99	3,5	<b>1878</b>	940	1,35520	9,35440	
	21	764	1050	95	730	1/2"	28,34	3,7	<b>1972</b>	987	1,35520	9,82212	
	22	764	1100	95	730	1/2"	29,69	3,8	<b>2066</b>	1034	1,35520	10,28984	
	23	764	1150	95	730	1/2"	31,04	4,0	<b>2160</b>	1081	1,35520	10,75756	
	24	764	1200	95	730	1/2"	32,39	4,2	<b>2254</b>	1128	1,35520	11,22528	
	800	6	834	300	95	800	1/2"	8,74	1,1	<b>610</b>	305	1,35357	3,06024
		7	834	350	95	800	1/2"	10,20	1,3	<b>712</b>	356	1,35357	3,57028
		8	834	400	95	800	1/2"	11,65	1,5	<b>814</b>	407	1,35357	4,08032
		9	834	450	95	800	1/2"	13,11	1,7	<b>915</b>	458	1,35357	4,59036
		10	834	500	95	800	1/2"	14,57	1,9	<b>1017</b>	509	1,35357	5,10040
11		834	550	95	800	1/2"	16,02	2,1	<b>1119</b>	560	1,35357	5,61044	
12		834	600	95	800	1/2"	17,48	2,2	<b>1220</b>	611	1,35357	6,12048	
13		834	650	95	800	1/2"	18,94	2,4	<b>1322</b>	662	1,35357	6,63052	
14		834	700	95	800	1/2"	20,39	2,6	<b>1424</b>	713	1,35357	7,14056	
15		834	750	95	800	1/2"	21,85	2,8	<b>1526</b>	764	1,35357	7,65060	
16		834	800	95	800	1/2"	23,31	3,0	<b>1627</b>	814	1,35357	8,16064	
17		834	850	95	800	1/2"	24,76	3,2	<b>1729</b>	865	1,35357	8,67068	
18		834	900	95	800	1/2"	26,22	3,4	<b>1831</b>	916	1,35357	9,18072	
19		834	950	95	800	1/2"	27,68	3,6	<b>1932</b>	967	1,35357	9,69076	
20		834	1000	95	800	1/2"	29,13	3,7	<b>2034</b>	1018	1,35357	10,20080	
21		834	1050	95	800	1/2"	30,59	3,9	<b>2136</b>	1069	1,35357	10,71084	
22		834	1100	95	800	1/2"	32,05	4,1	<b>2237</b>	1120	1,35357	11,22088	
23		834	1150	95	800	1/2"	33,50	4,3	<b>2339</b>	1171	1,35357	11,73092	
24		834	1200	95	800	1/2"	34,96	4,5	<b>2441</b>	1222	1,35357	12,24096	
813		6	847	300	95	813	1/2"	8,86	1,1	<b>619</b>	310	1,35326	3,10734
		7	847	350	95	813	1/2"	10,34	1,3	<b>722</b>	362	1,35326	3,62523
		8	847	400	95	813	1/2"	11,81	1,5	<b>825</b>	414	1,35326	4,14312
		9	847	450	95	813	1/2"	13,29	1,7	<b>928</b>	465	1,35326	4,66101
		10	847	500	95	813	1/2"	14,77	1,9	<b>1031</b>	517	1,35326	5,17890
	11	847	550	95	813	1/2"	16,24	2,1	<b>1134</b>	569	1,35326	5,69679	
	12	847	600	95	813	1/2"	17,72	2,3	<b>1237</b>	620	1,35326	6,21468	
	13	847	650	95	813	1/2"	19,20	2,5	<b>1340</b>	672	1,35326	6,73257	
	14	847	700	95	813	1/2"	20,67	2,7	<b>1443</b>	724	1,35326	7,25046	
	15	847	750	95	813	1/2"	22,15	2,8	<b>1547</b>	776	1,35326	7,76835	
	16	847	800	95	813	1/2"	23,63	3,0	<b>1650</b>	827	1,35326	8,28624	
	17	847	850	95	813	1/2"	25,10	3,2	<b>1753</b>	879	1,35326	8,80413	
	18	847	900	95	813	1/2"	26,58	3,4	<b>1856</b>	931	1,35326	9,32202	
	19	847	950	95	813	1/2"	28,06	3,6	<b>1959</b>	982	1,35326	9,83991	
	20	847	1000	95	813	1/2"	29,53	3,8	<b>2062</b>	1034	1,35326	10,35780	
	21	847	1050	95	813	1/2"	31,01	4,0	<b>2165</b>	1086	1,35326	10,87569	
	22	847	1100	95	813	1/2"	32,49	4,2	<b>2268</b>	1137	1,35326	11,39358	
	23	847	1150	95	813	1/2"	33,96	4,4	<b>2371</b>	1189	1,35326	11,91147	
	24	847	1200	95	813	1/2"	35,44	4,5	<b>2474</b>	1241	1,35326	12,42936	

TONALE	n elementi	dimensioni mm				Ø attacchi	peso a vuoto Kg circa	contenuto acqua litri	potenze termiche EN 442		esponente n	coefficiente Km	
		A	B	C	D				ΔT 50°C	ΔT 30°C			
		altezza	lunghezza	profondità	interasse				Watt	Watt			
<b>900</b>	4	934	200	95	900	1/2"	6,44	0,8	<b>451</b>	266	1,35124	2,28196	
	5	934	250	95	900	1/2"	8,05	1,0	<b>564</b>	283	1,35124	2,85245	
	6	934	300	95	900	1/2"	9,66	1,2	<b>676</b>	339	1,35124	3,42294	
	7	934	350	95	900	1/2"	11,27	1,4	<b>789</b>	396	1,35124	3,99343	
	8	934	400	95	900	1/2"	12,88	1,6	<b>902</b>	452	1,35124	4,56392	
	9	934	450	95	900	1/2"	14,50	1,8	<b>1014</b>	509	1,35124	5,13441	
	10	934	500	95	900	1/2"	16,11	2,1	<b>1127</b>	565	1,35124	5,70490	
	11	934	550	95	900	1/2"	17,72	2,3	<b>1240</b>	622	1,35124	6,27539	
	12	934	600	95	900	1/2"	19,33	2,5	<b>1352</b>	678	1,35124	6,84588	
	13	934	650	95	900	1/2"	20,94	2,7	<b>1465</b>	735	1,35124	7,41637	
	14	934	700	95	900	1/2"	22,55	2,9	<b>1578</b>	791	1,35124	7,98686	
	15	934	750	95	900	1/2"	24,16	3,1	<b>1691</b>	848	1,35124	8,55735	
	16	934	800	95	900	1/2"	25,77	3,3	<b>1803</b>	904	1,35124	9,12784	
	17	934	850	95	900	1/2"	27,38	3,5	<b>1916</b>	961	1,35124	9,69833	
	18	934	900	95	900	1/2"	28,99	3,7	<b>2029</b>	1017	1,35124	10,26882	
	19	934	950	95	900	1/2"	30,60	3,9	<b>2141</b>	1074	1,35124	10,83931	
	20	934	1000	95	900	1/2"	32,21	4,1	<b>2254</b>	1130	1,35124	11,40980	
	21	934	1050	95	900	1/2"	33,82	4,3	<b>2367</b>	1187	1,35124	11,98029	
	22	934	1100	95	900	1/2"	35,43	4,5	<b>2479</b>	1243	1,35124	12,55078	
	23	934	1150	95	900	1/2"	37,04	4,7	<b>2592</b>	1300	1,35124	13,12127	
	24	934	1200	95	900	1/2"	38,65	4,9	<b>2705</b>	1356	1,35124	13,69176	
	<b>1000</b>	4	1034	200	95	1000	1/2"	7,06	0,9	<b>494</b>	246	1,36074	2,40976
		5	1034	250	95	1000	1/2"	8,82	1,1	<b>618</b>	308	1,36074	3,01220
		6	1034	300	95	1000	1/2"	10,58	1,3	<b>741</b>	370	1,36074	3,61464
7		1034	350	95	1000	1/2"	12,35	1,6	<b>865</b>	431	1,36074	4,21708	
8		1034	400	95	1000	1/2"	14,11	1,8	<b>988</b>	493	1,36074	4,81952	
9		1034	450	95	1000	1/2"	15,88	2,0	<b>1112</b>	554	1,36074	5,42196	
10		1034	500	95	1000	1/2"	17,64	2,2	<b>1235</b>	616	1,36074	6,02440	
11		1034	550	95	1000	1/2"	19,41	2,5	<b>1359</b>	678	1,36074	6,62684	
12		1034	600	95	1000	1/2"	21,17	2,7	<b>1482</b>	739	1,36074	7,22928	
13		1034	650	95	1000	1/2"	22,93	2,9	<b>1606</b>	801	1,36074	7,83172	
14		1034	700	95	1000	1/2"	24,70	3,1	<b>1729</b>	862	1,36074	8,43416	
15		1034	750	95	1000	1/2"	26,46	3,4	<b>1853</b>	924	1,36074	9,03660	
16		1034	800	95	1000	1/2"	28,23	3,6	<b>1976</b>	986	1,36074	9,63904	
17		1034	850	95	1000	1/2"	29,99	3,8	<b>2100</b>	1047	1,36074	10,24148	
18		1034	900	95	1000	1/2"	31,75	4,0	<b>2223</b>	1109	1,36074	10,84392	
19		1034	950	95	1000	1/2"	33,52	4,2	<b>2347</b>	1170	1,36074	11,44636	
20		1034	1000	95	1000	1/2"	35,28	4,5	<b>2470</b>	1232	1,36074	12,04880	
21		1034	1050	95	1000	1/2"	37,05	4,7	<b>2594</b>	1294	1,36074	12,65124	
22		1034	1100	95	1000	1/2"	38,81	4,9	<b>2717</b>	1355	1,36074	13,25368	
23		1034	1150	95	1000	1/2"	40,57	5,1	<b>2841</b>	1417	1,36074	13,85612	
24		1034	1200	95	1000	1/2"	42,34	5,4	<b>2964</b>	1478	1,36074	14,45856	
<b>1200</b>		4	1234	200	95	1200	1/2"	8,29	1,0	<b>578</b>	286	1,37973	2,61900
		5	1234	250	95	1200	1/2"	10,36	1,3	<b>723</b>	358	1,37973	3,27375
		6	1234	300	95	1200	1/2"	12,43	1,6	<b>868</b>	429	1,37973	3,92850
	7	1234	350	95	1200	1/2"	14,50	1,8	<b>1012</b>	501	1,37973	4,58325	
	8	1234	400	95	1200	1/2"	16,57	2,1	<b>1157</b>	572	1,37973	5,23800	
	9	1234	450	95	1200	1/2"	18,64	2,3	<b>1301</b>	644	1,37973	5,89275	
	10	1234	500	95	1200	1/2"	20,72	2,6	<b>1446</b>	715	1,37973	6,54750	
	11	1234	550	95	1200	1/2"	22,79	2,9	<b>1591</b>	787	1,37973	7,20225	
	12	1234	600	95	1200	1/2"	24,86	3,1	<b>1735</b>	858	1,37973	7,85700	
	13	1234	650	95	1200	1/2"	26,93	3,4	<b>1880</b>	930	1,37973	8,51175	
	14	1234	700	95	1200	1/2"	29,00	3,6	<b>2024</b>	1001	1,37973	9,16650	
	15	1234	750	95	1200	1/2"	31,07	3,9	<b>2169</b>	1073	1,37973	9,82125	
	16	1234	800	95	1200	1/2"	33,15	4,2	<b>2314</b>	1144	1,37973	10,47600	

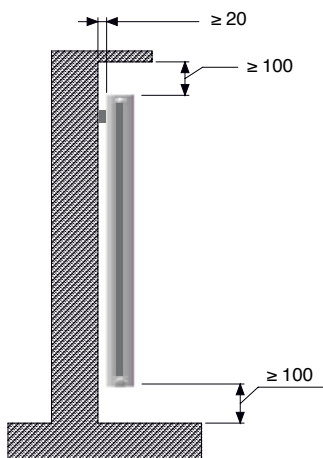
TONALE	n elementi	dimensioni mm				Ø attacchi	peso a vuoto Kg circa	contenuto acqua litri	potenze termiche EN 442		esponente n	coefficiente Km	
		A	B	C	D				ΔT 50°C	ΔT 30°C			
		altezza	lunghezza	profondità	interasse				Watt	Watt			
1400	4	1434	200	95	1400	1/2"	9,51	1,2	660	323	1,39873	2,77356	
	5	1434	250	95	1400	1/2"	11,89	1,5	825	404	1,39873	3,46695	
	6	1434	300	95	1400	1/2"	14,27	1,8	990	484	1,39873	4,16034	
	7	1434	350	95	1400	1/2"	16,65	2,1	1155	565	1,39873	4,85373	
	8	1434	400	95	1400	1/2"	19,03	2,4	1320	646	1,39873	5,54712	
	9	1434	450	95	1400	1/2"	21,41	2,7	1485	726	1,39873	6,24051	
	10	1434	500	95	1400	1/2"	23,79	3,0	1650	807	1,39873	6,93390	
	11	1434	550	95	1400	1/2"	26,16	3,3	1815	888	1,39873	7,62729	
	12	1434	600	95	1400	1/2"	28,54	3,6	1980	968	1,39873	8,32068	
	13	1434	650	95	1400	1/2"	30,92	3,9	2145	1049	1,39873	9,01407	
	14	1434	700	95	1400	1/2"	33,30	4,2	2310	1130	1,39873	9,70746	
	15	1434	750	95	1400	1/2"	35,68	4,4	2475	1211	1,39873	10,40085	
	16	1434	800	95	1400	1/2"	38,06	4,7	2640	1291	1,39873	11,09424	
	1600	4	1634	200	95	1600	1/2"	10,75	1,3	738	362	1,39434	3,15788
		5	1634	250	95	1600	1/2"	13,43	1,7	923	453	1,39434	3,94735
		6	1634	300	95	1600	1/2"	16,12	2,0	1108	544	1,39434	4,73682
7		1634	350	95	1600	1/2"	18,81	2,3	1292	634	1,39434	5,52629	
8		1634	400	95	1600	1/2"	21,49	2,7	1477	725	1,39434	6,31576	
9		1634	450	95	1600	1/2"	24,18	3,0	1661	815	1,39434	7,10523	
10		1634	500	95	1600	1/2"	26,87	3,3	1846	906	1,39434	7,89470	
11		1634	550	95	1600	1/2"	29,55	3,7	2031	997	1,39434	8,68417	
12		1634	600	95	1600	1/2"	32,24	4,0	2215	1087	1,39434	9,47364	
13		1634	650	95	1600	1/2"	34,93	4,3	2400	1178	1,39434	10,26311	
14		1634	700	95	1600	1/2"	37,61	4,7	2584	1268	1,39434	11,05258	
15		1634	750	95	1600	1/2"	40,30	5,0	2769	1359	1,39434	11,84205	
16		1634	800	95	1600	1/2"	42,99	5,3	2954	1450	1,39434	12,63152	
1735		4	1769	200	95	1735	1/2"	11,57	1,4	790	388	1,39137	3,41804
		5	1769	250	95	1735	1/2"	14,47	1,8	988	485	1,39137	4,27255
		6	1769	300	95	1735	1/2"	17,36	2,1	1185	582	1,39137	5,12706
	7	1769	350	95	1735	1/2"	20,26	2,5	1383	679	1,39137	5,98157	
	8	1769	400	95	1735	1/2"	23,15	2,9	1580	776	1,39137	6,83608	
	9	1769	450	95	1735	1/2"	26,04	3,2	1778	873	1,39137	7,69059	
	10	1769	500	95	1735	1/2"	28,94	3,6	1975	970	1,39137	8,54510	
	11	1769	550	95	1735	1/2"	31,83	3,9	2173	1067	1,39137	9,39961	
	12	1769	600	95	1735	1/2"	34,72	4,3	2370	1164	1,39137	10,25412	
	13	1769	650	95	1735	1/2"	37,62	4,7	2568	1261	1,39137	11,10863	
	14	1769	700	95	1735	1/2"	40,51	5,0	2765	1358	1,39137	11,96314	
	15	1769	750	95	1735	1/2"	43,40	5,4	2963	1455	1,39137	12,81765	
	16	1769	800	95	1735	1/2"	46,30	5,7	3160	1552	1,39137	13,67216	
	1800	4	1834	200	95	1800	1/2"	11,97	1,5	814	400	1,38994	3,54336
		5	1834	250	95	1800	1/2"	14,97	1,8	1018	501	1,38994	4,42920
		6	1834	300	95	1800	1/2"	17,96	2,2	1222	601	1,38994	5,31504
7		1834	350	95	1800	1/2"	20,96	2,6	1425	701	1,38994	6,20088	
8		1834	400	95	1800	1/2"	23,95	3,0	1629	801	1,38994	7,08672	
9		1834	450	95	1800	1/2"	26,94	3,3	1832	901	1,38994	7,97256	
10		1834	500	95	1800	1/2"	29,94	3,7	2036	1001	1,38994	8,85840	
11		1834	550	95	1800	1/2"	32,93	4,1	2240	1101	1,38994	9,74424	
12		1834	600	95	1800	1/2"	35,92	4,4	2443	1201	1,38994	10,63008	
13		1834	650	95	1800	1/2"	38,92	4,8	2647	1301	1,38994	11,51592	
14		1834	700	95	1800	1/2"	41,91	5,2	2850	1401	1,38994	12,40176	
15		1834	750	95	1800	1/2"	44,90	5,5	3054	1502	1,38994	13,28760	
16		1834	800	95	1800	1/2"	47,90	5,9	3258	1602	1,38994	14,17344	

TONALE	n elementi	dimensioni mm				Ø attacchi	peso a vuoto Kg circa	contenuto acqua litri	potenze termiche EN 442		esponente n	coefficiente Km
		A	B	C	D				ΔT 50°C	ΔT 30°C		
		altezza	lunghezza	profondità	interasse				Watt	Watt		
2000	4	2034	200	95	2000	1/2"	13,20	1,6	<b>888</b>	438	1,37220	3,92960
	5	2034	250	95	2000	1/2"	16,50	2,0	<b>1110</b>	547	1,37220	4,91200
	6	2034	300	95	2000	1/2"	19,80	2,4	<b>1332</b>	656	1,37220	5,89440
	7	2034	350	95	2000	1/2"	23,10	2,8	<b>1554</b>	766	1,37220	6,87680
	8	2034	400	95	2000	1/2"	26,40	3,2	<b>1776</b>	875	1,37220	7,85920
	9	2034	450	95	2000	1/2"	29,71	3,7	<b>1998</b>	985	1,37220	8,84160
	10	2034	500	95	2000	1/2"	33,01	4,1	<b>2220</b>	1094	1,37220	9,82400
	11	2034	550	95	2000	1/2"	36,31	4,5	<b>2442</b>	1203	1,37220	10,80640
	12	2034	600	95	2000	1/2"	39,61	4,9	<b>2664</b>	1313	1,37220	11,78880
	13	2034	650	95	2000	1/2"	42,91	5,3	<b>2886</b>	1422	1,37220	12,77120
	14	2034	700	95	2000	1/2"	46,21	5,7	<b>3108</b>	1532	1,37220	13,75360
	15	2034	750	95	2000	1/2"	49,51	6,1	<b>3330</b>	1641	1,37220	14,73600
	16	2034	800	95	2000	1/2"	52,81	6,5	<b>3552</b>	1750	1,37220	15,71840

La potenza termica dei radiatori Global è quella risultante dalle prove effettuate secondo la Norma EN 442



Nella posa dei radiatori si ottiene la resa termica prevista osservando le distanze di seguito precisate:  
 ≥ 20 mm dalla parete  
 ≥ 100 mm dal pavimento  
 ≥ 100 mm dalla mensola o sottofinestra



Per evitare che le dilatazioni termiche dell'impianto provochino rumorosità in corrispondenza dei corpi scaldanti si consiglia di posizionare le mensole plastificate (art. A260, fornite a corredo) al centro dell'apposito spazio.

#### Rese termiche secondo EN 442

Le rese degli elementi Global, evidenziate nel catalogo, sono certificate secondo la Norma EN 442 che deriva da esigenze di standardizzazione delle potenze termiche negli stati della Comunità Europea.

I vantaggi di un impianto a bassa temperatura si traducono in:

- minor consumo di combustibile dovuto alla riduzione delle perdite passive di energia termica di caldaie, tubazioni e corpi scaldanti
- maggiore igiene degli ambienti riscaldati: questa soluzione limita allo stretto necessario i moti convettivi dell'aria
- riduzione del gradiente termico nei locali riscaldati con conseguente miglioramento del confort ambientale

#### Potenza termica con ΔT diversi da 50°C e 30°C

La variazione della potenza termica (P) si calcola applicando l'equazione caratteristica  $P = Km \cdot \Delta T^n$

dove P = potenza termica

**Km** = coefficiente caratteristico di ogni modello di radiatore

**n** = esponente caratteristico di ogni modello di radiatore

**ΔT** = differenza tra temperatura media acqua radiatore e temperatura ambiente risultante dall'equazione **tm - ta**

dove **tm = te+tu/2**

**te** = temperatura entrata acqua

**tu** = temperatura uscita acqua

**ta** = temperatura ambiente (standard a 20°C)

**tm** = temperatura media acqua radiatore

**Esempio** modello Tonale 1800/10 elementi, ΔT 40°C

$$P = Km \cdot \Delta T^n \rightarrow P = 8,8584 \cdot 40^{1,38994} = 1493 \text{ Watt}$$

## RADIATORI PER L'ARCHITETTURA ACCESSORI TONALE



### PORTASALVIETTE "L"

- A263** bianco mm 300  
(consigliato fino a 6 elementi)
- A263** colori speciali mm 300  
(consigliato fino a 6 elementi)
- A264** bianco mm 400  
(consigliato dagli 8 elementi)
- A264** colori speciali mm 400  
(consigliato dagli 8 elementi)



### APPENDINO GANCIO

- A265** bianco
- A265** colori speciali



- A260** mensola bianca
- A260** mensola colori speciali



- A262** griglia bianca
- A262** griglia colori speciali o cromata



- A011** tappo destro 1/2" bianco o colori speciali



- A011** tappo destro 1/2" cromato



- A041** valvola manuale sfogo aria 1/2" bianca



- A040** valvola manuale sfogo aria 1/2" cromata o colori speciali



- A052** diaframma



- A018** liquido Cillit HS Combi



- A019** chiave per tappi



- A017** pennarello bianco RAL 9010



- A010** bomboletta spray bianco o colori speciali

## ACCESSORI TONALE FORNITI A CORREDO

- n. 2/3 mensole art. A260
- tappi destri 1/2" art. A011 bianchi o colori speciali
- n. 1 valvola manuale sfogo aria 1/2" art. A041 bianca o colori speciali

- Le griglie sono fornite a corredo nello stesso colore del radiatore
- Le griglie cromate sono fornite a richiesta: senza alcun supplemento per i radiatori colorati, con supplemento come da listino per i radiatori bianchi
- I radiatori Tonale possono essere predisposti anche con attacco in basso (interasse 50 mm), per le tubazioni provenienti dal pavimento (configurazioni G-H-iw-i-iz-L-M) con sovrapprezzo per ogni radiatore

## ISTRUZIONI PER LA CORRETTA INSTALLAZIONE, USO E MANUTENZIONE

- I radiatori modello Tonale trovano utile impiego in tutti gli impianti ad acqua calda e vapore fino a 110°C con pressione di esercizio fino a 1600 K Pascal - 16 Bar.
- Possono essere installati indifferentemente negli impianti con tubazioni in ferro, rame o materiali termoplastici.
- Al fine di preservare gli impianti da processi di incrostazione e corrosione si consiglia di controllare il pH dell'acqua (preferibilmente tra 6,5 e 8) e di introdurre un inibitore passivante tipo Cillit HS Combi o similari nella quantità consigliata dal produttore.
- Si devono installare valvole di sfogo aria automatiche o manuali su ogni radiatore.
- **Si eviti di chiudere completamente le valvole di intercettazione dei radiatori allo scopo di permettere all'eventuale gas che potrebbe esserci all'interno degli stessi di fuoriuscire tramite la valvola automatica di sfogo aria obbligatoria in ogni impianto di riscaldamento, evitando così possibili sovrappressioni che potrebbero danneggiare i radiatori.**
- **Qualora si voglia escludere una o più batterie dal circuito si deve montare su ciascuna batteria una valvola automatica di sfogo aria.**
- Per una buona conservazione della verniciatura è necessario che i radiatori, prima e dopo l'installazione, non vengano tenuti in ambienti molto umidi, all'interno di docce, nelle saune, nei bagni turchi, in prossimità di piscine, etc... Un'eventuale distacco di vernice in un punto del radiatore potrebbe favorire la formazione dell'ossido di alluminio e far staccare completamente la vernice. Non utilizzare umidificatori in terracotta porosa.
- Per la pulizia esterna e delle superfici in prossimità del radiatore è necessario evitare l'uso di prodotti abrasivi, chimicamente corrosivi/aggressivi di qualsiasi natura. Consigliamo l'uso di acqua e detersivi neutri compiendo l'operazione a radiatore freddo per conservare nel tempo l'originaria brillantezza della vernice.
- Non posizionare sui radiatori pesi e/o oggetti. Non adibire i radiatori ad usi impropri che esulino dalla loro natura di corpi scaldanti (es: uso panca/appoggio, uso scala, per addossarvi mobili o oggetti).



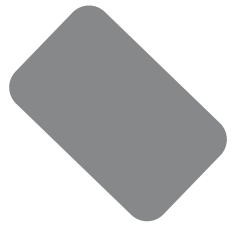
Tonale 9 elementi, interasse 1800, colore nero, griglie nere, 1832 Watt

# anteprima

## OMBRA E LUCE: EQUILIBRIO INFINITO

La luce investe le superfici, invade i vuoti, gli elementi radianti si privano del loro peso. Dalla parete di fondo emergono le ombre riassegnando consistenza ai volumi.

Sottrarre e aggiungere, creare percezioni nuove ad ogni cambiamento luminoso, assecondare il movimento che conduce nel gusto e nello stile dell'abitare futuro.



## RADIATORI PER L'ARCHITETTURA







Anteprima 8 elementi, interasse 2000, colore nero opaco, griglie nere, 1737 Watt



Anteprima 10 elementi, interasse 2000, colore bianco, griglie cromate, 2171 Watt



Anteprima 5 elementi, interasse 2000, colore bianco, griglie cromate, 1086 Watt



Anteprima 9 elementi, interasse 1800, colore bianco sablé, griglie bianche, 1787 Watt



Anteprima 10 elementi, interasse 1400, colore nero opaco, griglie nere, 1600 Watt, con accessori

ANTEPRIMA	n elementi	dimensioni mm				Ø attacchi	peso a vuoto Kg circa	contenuto acqua litri	potenze termiche EN 442		esponente n	coefficiente Km	
		A	B	C	D				ΔT 50°C	ΔT 30°C			
		altezza	lunghezza	profondità	interasse				Watt	Watt			
350	6	384	300	95	350	1/2"	4,2	0,6	<b>288</b>	145	1,35335	1,44696	
	7	384	350	95	350	1/2"	4,9	0,7	<b>336</b>	169	1,35335	1,68812	
	8	384	400	95	350	1/2"	5,6	0,8	<b>384</b>	193	1,35335	1,92928	
	9	384	450	95	350	1/2"	6,3	0,9	<b>432</b>	217	1,35335	2,17044	
	10	384	500	95	350	1/2"	7,0	1,0	<b>480</b>	241	1,35335	2,41160	
	11	384	550	95	350	1/2"	7,7	1,2	<b>528</b>	265	1,35335	2,65276	
	12	384	600	95	350	1/2"	8,4	1,3	<b>576</b>	289	1,35335	2,89392	
	13	384	650	95	350	1/2"	9,1	1,4	<b>624</b>	313	1,35335	3,13508	
	14	384	700	95	350	1/2"	9,8	1,5	<b>672</b>	337	1,35335	3,37624	
	15	384	750	95	350	1/2"	10,5	1,6	<b>720</b>	362	1,35335	3,61740	
	16	384	800	95	350	1/2"	11,2	1,7	<b>768</b>	386	1,35335	3,85856	
	17	384	850	95	350	1/2"	11,9	1,8	<b>816</b>	410	1,35335	4,09972	
	18	384	900	95	350	1/2"	12,6	1,9	<b>864</b>	434	1,35335	4,34088	
	19	384	950	95	350	1/2"	13,3	2,0	<b>912</b>	458	1,35335	4,58204	
	20	384	1000	95	350	1/2"	14,0	2,1	<b>960</b>	482	1,35335	4,82320	
	21	384	1050	95	350	1/2"	14,7	2,2	<b>1008</b>	506	1,35335	5,06436	
	22	384	1100	95	350	1/2"	15,4	2,3	<b>1056</b>	530	1,35335	5,30552	
	23	384	1150	95	350	1/2"	16,1	2,4	<b>1104</b>	554	1,35335	5,54668	
	24	384	1200	95	350	1/2"	16,8	2,5	<b>1152</b>	578	1,35335	5,78784	
	500	6	534	300	95	500	1/2"	5,4	0,8	<b>391</b>	197	1,34756	2,00970
		7	534	350	95	500	1/2"	6,3	0,9	<b>456</b>	230	1,34756	2,34465
		8	534	400	95	500	1/2"	7,2	1,1	<b>522</b>	262	1,34756	2,67960
		9	534	450	95	500	1/2"	8,1	1,2	<b>587</b>	295	1,34756	3,01455
		10	534	500	95	500	1/2"	9,0	1,3	<b>652</b>	328	1,34756	3,34950
11		534	550	95	500	1/2"	9,9	1,5	<b>717</b>	361	1,34756	3,68445	
12		534	600	95	500	1/2"	10,8	1,6	<b>782</b>	394	1,34756	4,01940	
13		534	650	95	500	1/2"	11,7	1,7	<b>848</b>	426	1,34756	4,35435	
14		534	700	95	500	1/2"	12,6	1,9	<b>913</b>	459	1,34756	4,68930	
15		534	750	95	500	1/2"	13,5	2,0	<b>978</b>	492	1,34756	5,02425	
16		534	800	95	500	1/2"	14,4	2,1	<b>1043</b>	525	1,34756	5,35920	
17		534	850	95	500	1/2"	15,3	2,2	<b>1108</b>	558	1,34756	5,69415	
18		534	900	95	500	1/2"	16,2	2,4	<b>1174</b>	590	1,34756	5,02910	
19		534	950	95	500	1/2"	17,1	2,5	<b>1239</b>	623	1,34756	6,36405	
20		534	1000	95	500	1/2"	18,0	2,6	<b>1304</b>	656	1,34756	6,69900	
21		534	1050	95	500	1/2"	18,9	2,8	<b>1369</b>	689	1,34756	7,03395	
22		534	1100	95	500	1/2"	19,8	2,9	<b>1434</b>	722	1,34756	7,36890	
23		534	1150	95	500	1/2"	20,7	3,0	<b>1500</b>	754	1,34756	7,70385	
24		534	1200	95	500	1/2"	21,6	3,2	<b>1565</b>	787	1,34756	8,03880	
530		6	564	300	95	530	1/2"	5,7	0,8	<b>412</b>	207	1,34640	2,12346
		7	564	350	95	530	1/2"	6,7	1,0	<b>480</b>	242	1,34640	2,47737
		8	564	400	95	530	1/2"	7,6	1,1	<b>549</b>	276	1,34640	2,83128
		9	564	450	95	530	1/2"	8,6	1,2	<b>617</b>	311	1,34640	3,18519
		10	564	500	95	530	1/2"	9,5	1,4	<b>686</b>	345	1,34640	3,53910
	11	564	550	95	530	1/2"	10,5	1,5	<b>755</b>	380	1,34640	3,89301	
	12	564	600	95	530	1/2"	11,4	1,7	<b>823</b>	414	1,34640	4,24692	
	13	564	650	95	530	1/2"	12,4	1,8	<b>892</b>	449	1,34640	4,60083	
	14	564	700	95	530	1/2"	13,3	1,9	<b>960</b>	483	1,34640	4,95474	
	15	564	750	95	530	1/2"	14,3	2,1	<b>1029</b>	518	1,34640	5,30865	
	16	564	800	95	530	1/2"	15,2	2,2	<b>1098</b>	552	1,34640	5,66256	
	17	564	850	95	530	1/2"	16,2	2,3	<b>1166</b>	587	1,34640	6,01647	
	18	564	900	95	530	1/2"	11,1	2,5	<b>1235</b>	621	1,34640	6,37038	
	19	564	950	95	530	1/2"	18,1	2,6	<b>1303</b>	656	1,34640	6,72429	
	20	564	1000	95	530	1/2"	19,0	2,8	<b>1372</b>	690	1,34640	7,07820	
	21	564	1050	95	530	1/2"	20,0	2,9	<b>1441</b>	725	1,34640	7,43211	
	22	564	1100	95	530	1/2"	20,9	3,0	<b>1509</b>	759	1,34640	7,78602	
	23	564	1150	95	530	1/2"	21,9	3,2	<b>1578</b>	794	1,34640	8,13993	
	24	564	1200	95	530	1/2"	22,8	3,3	<b>1646</b>	828	1,34640	8,49384	

ANTEPRIMA	n elementi	dimensioni mm				Ø attacchi	peso a vuoto Kg circa	contenuto acqua litri	potenze termiche EN 442		esponente n	coefficiente Km	
		A	B	C	D				ΔT 50°C	ΔT 30°C			
		altezza	lunghezza	profondità	interasse				Watt	Watt			
<b>600</b>	6	634	300	95	600	1/2"	6,3	0,9	<b>458</b>	231	1,34370	2,39028	
	7	634	350	95	600	1/2"	7,4	1,1	<b>535</b>	270	1,34370	2,78866	
	8	634	400	95	600	1/2"	8,4	1,2	<b>611</b>	308	1,34370	3,18704	
	9	634	450	95	600	1/2"	9,5	1,4	<b>688</b>	347	1,34370	3,58542	
	10	634	500	95	600	1/2"	10,5	1,5	<b>764</b>	385	1,34370	3,98380	
	11	634	550	95	600	1/2"	11,6	1,7	<b>840</b>	424	1,34370	4,38218	
	12	634	600	95	600	1/2"	12,6	1,8	<b>917</b>	462	1,34370	4,78056	
	13	634	650	95	600	1/2"	13,7	2,0	<b>993</b>	501	1,34370	5,17894	
	14	634	700	95	600	1/2"	14,7	2,1	<b>1070</b>	539	1,34370	5,57732	
	15	634	750	95	600	1/2"	15,8	2,3	<b>1146</b>	578	1,34370	5,97570	
	16	634	800	95	600	1/2"	16,8	2,4	<b>1222</b>	616	1,34370	6,37408	
	17	634	850	95	600	1/2"	17,9	2,6	<b>1299</b>	655	1,34370	6,77246	
	18	634	900	95	600	1/2"	18,9	2,7	<b>1375</b>	693	1,34370	7,17084	
	19	634	950	95	600	1/2"	20,0	2,9	<b>1452</b>	732	1,34370	7,56922	
	20	634	1000	95	600	1/2"	21,0	3,0	<b>1528</b>	770	1,34370	7,96760	
	21	634	1050	95	600	1/2"	22,1	3,2	<b>1604</b>	809	1,34370	8,36598	
	22	634	1100	95	600	1/2"	23,1	3,3	<b>1681</b>	847	1,34370	8,76436	
	23	634	1150	95	600	1/2"	24,2	3,5	<b>1757</b>	886	1,34370	9,16274	
	24	634	1200	95	600	1/2"	25,2	3,6	<b>1834</b>	924	1,34370	9,56112	
	<b>623</b>	6	657	300	95	623	1/2"	6,6	0,9	<b>474</b>	239	1,34281	2,47836
		7	657	350	95	623	1/2"	7,7	1,1	<b>553</b>	279	1,34281	2,89142
		8	657	400	95	623	1/2"	8,8	1,2	<b>632</b>	318	1,34281	3,30448
		9	657	450	95	623	1/2"	9,9	1,4	<b>711</b>	358	1,34281	3,71754
		10	657	500	95	623	1/2"	11,0	1,5	<b>790</b>	398	1,34281	4,13060
11		657	550	95	623	1/2"	12,1	1,7	<b>869</b>	438	1,34281	4,54366	
12		657	600	95	623	1/2"	13,2	1,9	<b>948</b>	478	1,34281	4,95672	
13		657	650	95	623	1/2"	14,3	2,0	<b>1027</b>	517	1,34281	5,36978	
14		657	700	95	623	1/2"	15,4	2,2	<b>1106</b>	557	1,34281	5,78284	
15		657	750	95	623	1/2"	16,5	2,3	<b>1185</b>	597	1,34281	6,19590	
16		657	800	95	623	1/2"	17,6	2,5	<b>1264</b>	637	1,34281	6,60896	
17		657	850	95	623	1/2"	18,7	2,6	<b>1343</b>	677	1,34281	7,02202	
18		657	900	95	623	1/2"	19,8	2,8	<b>1422</b>	716	1,34281	7,43508	
19		657	950	95	623	1/2"	20,9	2,9	<b>1501</b>	756	1,34281	7,84814	
20		657	1000	95	623	1/2"	22,0	3,1	<b>1580</b>	796	1,34281	8,26120	
21		657	1050	95	623	1/2"	23,1	3,2	<b>1659</b>	836	1,34281	8,67426	
22		657	1100	95	623	1/2"	24,2	3,4	<b>1738</b>	876	1,34281	9,08732	
23		657	1150	95	623	1/2"	25,3	3,6	<b>1817</b>	915	1,34281	9,50038	
24		657	1200	95	623	1/2"	26,4	3,7	<b>1896</b>	955	1,34281	9,91344	
<b>700</b>		6	734	300	95	700	1/2"	7,5	1,0	<b>524</b>	265	1,33983	2,77578
		7	734	350	95	700	1/2"	8,8	1,2	<b>612</b>	309	1,33983	3,23841
		8	734	400	95	700	1/2"	10,0	1,4	<b>699</b>	353	1,33983	3,70104
		9	734	450	95	700	1/2"	11,3	1,5	<b>787</b>	397	1,33983	4,16367
		10	734	500	95	700	1/2"	12,5	1,7	<b>874</b>	441	1,33983	4,62630
	11	734	550	95	700	1/2"	13,8	1,9	<b>961</b>	485	1,33983	5,08893	
	12	734	600	95	700	1/2"	15,0	2,0	<b>1049</b>	529	1,33983	5,55156	
	13	734	650	95	700	1/2"	16,3	2,2	<b>1136</b>	573	1,33983	6,01419	
	14	734	700	95	700	1/2"	17,5	2,4	<b>1224</b>	617	1,33983	6,47682	
	15	734	750	95	700	1/2"	18,8	2,5	<b>1311</b>	662	1,33983	6,93945	
	16	734	800	95	700	1/2"	20,0	2,7	<b>1398</b>	706	1,33983	7,40208	
	17	734	850	95	700	1/2"	21,3	2,9	<b>1486</b>	750	1,33983	7,86471	
	18	734	900	95	700	1/2"	22,5	3,0	<b>1573</b>	794	1,33983	8,32734	
	19	734	950	95	700	1/2"	23,8	3,2	<b>1661</b>	838	1,33983	8,78997	
	20	734	1000	95	700	1/2"	25,0	3,4	<b>1748</b>	882	1,33983	9,25260	
	21	734	1050	95	700	1/2"	26,3	3,5	<b>1835</b>	926	1,33983	9,71523	
	22	734	1100	95	700	1/2"	27,5	3,7	<b>1923</b>	970	1,33983	10,17786	
	23	734	1150	95	700	1/2"	28,8	3,9	<b>2010</b>	1014	1,33983	10,64049	
	24	734	1200	95	700	1/2"	30,0	4,1	<b>2098</b>	1058	1,33983	11,10312	

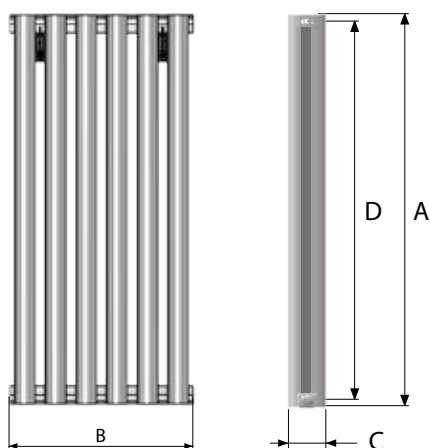
ANTEPRIMA	n elementi	dimensioni mm				Ø attacchi	peso a vuoto Kg circa	contenuto acqua litri	potenze termiche EN 442		esponente n	coefficiente Km	
		A	B	C	D				ΔT 50°C	ΔT 30°C			
		altezza	lunghezza	profondità	interasse				Watt	Watt			
730	6	764	300	95	730	1/2"	7,8	1,0	<b>544</b>	275	1,33868	2,89224	
	7	764	350	95	730	1/2"	9,1	1,2	<b>635</b>	321	1,33868	3,37428	
	8	764	400	95	730	1/2"	10,4	1,4	<b>726</b>	366	1,33868	3,85632	
	9	764	450	95	730	1/2"	11,7	1,6	<b>816</b>	412	1,33868	4,33836	
	10	764	500	95	730	1/2"	13,0	1,7	<b>907</b>	458	1,33868	4,82040	
	11	764	550	95	730	1/2"	14,3	1,9	<b>998</b>	504	1,33868	5,30244	
	12	764	600	95	730	1/2"	15,6	2,1	<b>1088</b>	550	1,33868	5,78448	
	13	764	650	95	730	1/2"	16,9	2,3	<b>1179</b>	595	1,33868	6,26652	
	14	764	700	95	730	1/2"	18,2	2,4	<b>1270</b>	641	1,33868	6,74856	
	15	764	750	95	730	1/2"	19,5	2,6	<b>1361</b>	687	1,33868	7,23060	
	16	764	800	95	730	1/2"	20,8	2,8	<b>1451</b>	733	1,33868	7,71264	
	17	764	850	95	730	1/2"	22,1	3,0	<b>1542</b>	779	1,33868	8,19468	
	18	764	900	95	730	1/2"	23,4	3,1	<b>1633</b>	824	1,33868	8,67672	
	19	764	950	95	730	1/2"	24,7	3,3	<b>1723</b>	870	1,33868	9,15876	
	20	764	1000	95	730	1/2"	26,0	3,5	<b>1814</b>	916	1,33868	9,64080	
	21	764	1050	95	730	1/2"	27,3	3,7	<b>1905</b>	962	1,33868	10,12284	
	22	764	1100	95	730	1/2"	28,6	3,8	<b>1995</b>	1008	1,33868	10,60488	
	23	764	1150	95	730	1/2"	29,9	4,0	<b>2086</b>	1053	1,33868	11,08692	
	24	764	1200	95	730	1/2"	31,2	4,2	<b>2177</b>	1099	1,33868	11,56896	
	800	6	834	300	95	800	1/2"	8,4	1,1	<b>589</b>	298	1,33597	3,16680
		7	834	350	95	800	1/2"	9,8	1,3	<b>687</b>	347	1,33597	3,69460
		8	834	400	95	800	1/2"	11,2	1,5	<b>786</b>	397	1,33597	4,22240
		9	834	450	95	800	1/2"	12,6	1,7	<b>884</b>	446	1,33597	4,75020
		10	834	500	95	800	1/2"	14,0	1,9	<b>982</b>	496	1,33597	5,27800
11		834	550	95	800	1/2"	15,4	2,1	<b>1080</b>	546	1,33597	5,80580	
12		834	600	95	800	1/2"	16,8	2,2	<b>1178</b>	595	1,33597	6,33360	
13		834	650	95	800	1/2"	18,2	2,4	<b>1277</b>	645	1,33597	6,86140	
14		834	700	95	800	1/2"	19,6	2,6	<b>1375</b>	694	1,33597	7,38920	
15		834	750	95	800	1/2"	21,0	2,8	<b>1473</b>	744	1,33597	7,91700	
16		834	800	95	800	1/2"	22,4	3,0	<b>1571</b>	794	1,33597	8,44480	
17		834	850	95	800	1/2"	23,8	3,2	<b>1669</b>	843	1,33597	8,97260	
18		834	900	95	800	1/2"	25,2	3,4	<b>1768</b>	893	1,33597	9,50040	
19		834	950	95	800	1/2"	26,6	3,6	<b>1866</b>	942	1,33597	10,02820	
20		834	1000	95	800	1/2"	28,0	3,7	<b>1964</b>	992	1,33597	10,55600	
21		834	1050	95	800	1/2"	29,4	3,9	<b>2062</b>	1042	1,33597	11,08380	
22		834	1100	95	800	1/2"	30,8	4,1	<b>2160</b>	1091	1,33597	11,61160	
23		834	1150	95	800	1/2"	32,2	4,3	<b>2259</b>	1141	1,33597	12,13940	
24		834	1200	95	800	1/2"	33,6	4,5	<b>2357</b>	1190	1,33597	12,66720	
813		6	847	300	95	813	1/2"	8,7	1,1	<b>598</b>	302	1,33547	3,21792
		7	847	350	95	813	1/2"	10,2	1,3	<b>697</b>	353	1,33547	3,75424
		8	847	400	95	813	1/2"	11,6	1,5	<b>797</b>	403	1,33547	4,29056
		9	847	450	95	813	1/2"	13,1	1,7	<b>896</b>	454	1,33547	4,82688
		10	847	500	95	813	1/2"	14,5	1,9	<b>996</b>	504	1,33547	5,36320
	11	847	550	95	813	1/2"	16,0	2,1	<b>1096</b>	554	1,33547	5,89952	
	12	847	600	95	813	1/2"	17,4	2,3	<b>1195</b>	605	1,33547	6,43584	
	13	847	650	95	813	1/2"	18,9	2,5	<b>1295</b>	655	1,33547	6,97216	
	14	847	700	95	813	1/2"	20,3	2,7	<b>1394</b>	706	1,33547	7,50848	
	15	847	750	95	813	1/2"	21,8	2,8	<b>1494</b>	756	1,33547	8,04480	
	16	847	800	95	813	1/2"	23,2	3,0	<b>1594</b>	806	1,33547	8,58112	
	17	847	850	95	813	1/2"	24,7	3,2	<b>1693</b>	857	1,33547	9,11744	
	18	847	900	95	813	1/2"	26,1	3,4	<b>1793</b>	907	1,33547	9,65376	
	19	847	950	95	813	1/2"	27,6	3,6	<b>1892</b>	958	1,33547	10,19008	
	20	847	1000	95	813	1/2"	29,0	3,8	<b>1992</b>	1008	1,33547	10,72640	
	21	847	1050	95	813	1/2"	30,5	4,0	<b>2092</b>	1058	1,33547	11,26272	
	22	847	1100	95	813	1/2"	31,9	4,2	<b>2191</b>	1109	1,33547	11,79904	
	23	847	1150	95	813	1/2"	33,4	4,4	<b>2291</b>	1159	1,33547	12,33536	
	24	847	1200	95	813	1/2"	34,8	4,5	<b>2390</b>	1210	1,33547	12,87168	

ANTEPRIMA	n elementi	dimensioni mm				Ø attacchi	peso a vuoto Kg circa	contenuto acqua litri	potenze termiche EN 442		esponente n	coefficiente Km	
		A	B	C	D				ΔT 50°C	ΔT 30°C			
		altezza	lunghezza	profondità	interasse				Watt	Watt			
900	4	934	200	95	900	1/2"	6,4	0,8	<b>436</b>	220	1,33211	2,37572	
	5	934	250	95	900	1/2"	8,0	1,0	<b>545</b>	276	1,33211	2,96965	
	6	934	300	95	900	1/2"	9,6	1,2	<b>653</b>	331	1,33211	3,56358	
	7	934	350	95	900	1/2"	11,2	1,4	<b>762</b>	386	1,33211	4,15751	
	8	934	400	95	900	1/2"	12,8	1,6	<b>871</b>	441	1,33211	4,75144	
	9	934	450	95	900	1/2"	14,4	1,8	<b>980</b>	496	1,33211	5,34537	
	10	934	500	95	900	1/2"	16,0	2,1	<b>1089</b>	551	1,33211	5,93930	
	11	934	550	95	900	1/2"	17,6	2,3	<b>1198</b>	606	1,33211	6,53323	
	12	934	600	95	900	1/2"	19,2	2,5	<b>1307</b>	661	1,33211	7,12716	
	13	934	650	95	900	1/2"	20,8	2,7	<b>1416</b>	716	1,33211	7,72109	
	14	934	700	95	900	1/2"	22,4	2,9	<b>1525</b>	771	1,33211	8,31502	
	15	934	750	95	900	1/2"	24,0	3,1	<b>1634</b>	827	1,33211	8,90895	
	16	934	800	95	900	1/2"	25,6	3,3	<b>1742</b>	882	1,33211	9,50288	
	17	934	850	95	900	1/2"	27,2	3,5	<b>1851</b>	937	1,33211	10,09681	
	18	934	900	95	900	1/2"	28,8	3,7	<b>1960</b>	992	1,33211	10,69074	
	19	934	950	95	900	1/2"	30,4	3,9	<b>2069</b>	1047	1,33211	11,28467	
	20	934	1000	95	900	1/2"	32,0	4,1	<b>2178</b>	1102	1,33211	11,87860	
	21	934	1050	95	900	1/2"	33,6	4,3	<b>2287</b>	1157	1,33211	12,47253	
	22	934	1100	95	900	1/2"	35,2	4,5	<b>2396</b>	1212	1,33211	13,06646	
	23	934	1150	95	900	1/2"	36,8	4,7	<b>2505</b>	1267	1,33211	13,66039	
	24	934	1200	95	900	1/2"	38,4	4,9	<b>2614</b>	1322	1,33211	14,25432	
	1000	4	1034	200	95	1000	1/2"	7,2	0,9	<b>478</b>	240	1,34265	2,49960
		5	1034	250	95	1000	1/2"	9,0	1,1	<b>597</b>	301	1,34265	3,12450
		6	1034	300	95	1000	1/2"	10,8	1,3	<b>716</b>	361	1,34265	3,74940
7		1034	350	95	1000	1/2"	12,6	1,6	<b>836</b>	421	1,34265	4,37430	
8		1034	400	95	1000	1/2"	14,4	1,8	<b>955</b>	481	1,34265	4,99920	
9		1034	450	95	1000	1/2"	16,2	2,0	<b>1075</b>	541	1,34265	5,62410	
10		1034	500	95	1000	1/2"	18,8	2,2	<b>1194</b>	601	1,34265	6,24900	
11		1034	550	95	1000	1/2"	19,8	2,5	<b>1313</b>	661	1,34265	6,87390	
12		1034	600	95	1000	1/2"	21,6	2,7	<b>1433</b>	721	1,34265	7,49880	
13		1034	650	95	1000	1/2"	23,4	2,9	<b>1552</b>	781	1,34265	8,12370	
14		1034	700	95	1000	1/2"	25,2	3,1	<b>1672</b>	841	1,34265	8,74860	
15		1034	750	95	1000	1/2"	27,0	3,4	<b>1791</b>	902	1,34265	9,37350	
16		1034	800	95	1000	1/2"	28,8	3,6	<b>1910</b>	962	1,34265	9,99840	
17		1034	850	95	1000	1/2"	30,6	3,8	<b>2030</b>	1022	1,34265	10,62330	
18		1034	900	95	1000	1/2"	32,4	4,0	<b>2149</b>	1082	1,34265	11,24820	
19		1034	950	95	1000	1/2"	34,2	4,2	<b>2269</b>	1142	1,34265	11,87310	
20		1034	1000	95	1000	1/2"	36,0	4,5	<b>2388</b>	1202	1,34265	12,49800	
21		1034	1050	95	1000	1/2"	37,8	4,7	<b>2507</b>	1262	1,34265	13,12290	
22		1034	1100	95	1000	1/2"	39,6	4,9	<b>2627</b>	1322	1,34265	13,74780	
23		1034	1150	95	1000	1/2"	41,4	5,1	<b>2746</b>	1382	1,34265	14,37270	
24		1034	1200	95	1000	1/2"	43,2	5,4	<b>2866</b>	1442	1,34265	14,99760	
1200		4	1234	200	95	1200	1/2"	8,8	1,0	<b>560</b>	279	1,36372	2,69824
		5	1234	250	95	1200	1/2"	11,0	1,3	<b>700</b>	349	1,36372	3,37280
		6	1234	300	95	1200	1/2"	13,2	1,6	<b>839</b>	418	1,36372	4,04736
	7	1234	350	95	1200	1/2"	15,4	1,8	<b>979</b>	488	1,36372	4,72192	
	8	1234	400	95	1200	1/2"	17,6	2,1	<b>1119</b>	558	1,36372	5,39648	
	9	1234	450	95	1200	1/2"	19,8	2,3	<b>1259</b>	627	1,36372	6,07104	
	10	1234	500	95	1200	1/2"	22,0	2,6	<b>1399</b>	697	1,36372	6,74560	
	11	1234	550	95	1200	1/2"	24,2	2,9	<b>1539</b>	767	1,36372	7,42016	
	12	1234	600	95	1200	1/2"	26,4	3,1	<b>1679</b>	836	1,36372	8,09472	
	13	1234	650	95	1200	1/2"	28,6	3,4	<b>1819</b>	906	1,36372	8,76928	
	14	1234	700	95	1200	1/2"	30,8	3,6	<b>1959</b>	976	1,36372	9,44384	
	15	1234	750	95	1200	1/2"	33,0	3,9	<b>2099</b>	1046	1,36372	10,11840	
	16	1234	800	95	1200	1/2"	35,2	4,2	<b>2238</b>	1115	1,36372	10,79296	

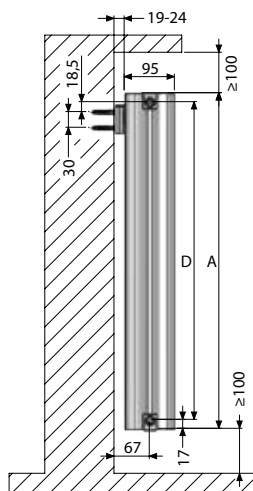
ANTEPRIMA	n elementi	dimensioni mm				Ø attacchi	peso a vuoto Kg circa	contenuto acqua litri	potenze termiche EN 442		esponente n	coefficiente Km	
		A	B	C	D				ΔT 50°C	ΔT 30°C			
		altezza	lunghezza	profondità	interasse				Watt	Watt			
1400	4	1434	200	95	1400	1/2"	9,6	1,2	<b>640</b>	315	1,38479	2,84024	
	5	1434	250	95	1400	1/2"	12,0	1,5	<b>800</b>	394	1,38479	3,55030	
	6	1434	300	95	1400	1/2"	14,4	1,8	<b>960</b>	473	1,38479	4,26036	
	7	1434	350	95	1400	1/2"	16,8	2,1	<b>1120</b>	552	1,38479	4,97042	
	8	1434	400	95	1400	1/2"	19,2	2,4	<b>1280</b>	630	1,38479	5,68048	
	9	1434	450	95	1400	1/2"	21,6	2,7	<b>1440</b>	709	1,38479	6,39054	
	10	1434	500	95	1400	1/2"	24,0	3,0	<b>1600</b>	788	1,38479	7,10060	
	11	1434	550	95	1400	1/2"	26,4	3,3	<b>1760</b>	867	1,38479	7,81066	
	12	1434	600	95	1400	1/2"	28,8	3,6	<b>1920</b>	946	1,38479	8,52072	
	13	1434	650	95	1400	1/2"	31,2	3,9	<b>2080</b>	1024	1,38479	9,23078	
	14	1434	700	95	1400	1/2"	33,6	4,2	<b>2240</b>	1103	1,38479	9,94084	
	15	1434	750	95	1400	1/2"	36,0	4,4	<b>2400</b>	1182	1,38479	10,65090	
	16	1434	800	95	1400	1/2"	38,4	4,7	<b>2560</b>	1261	1,38479	11,36096	
	1600	4	1634	200	95	1600	1/2"	10,4	1,3	<b>718</b>	355	1,37997	3,24732
		5	1634	250	95	1600	1/2"	13,0	1,7	<b>898</b>	444	1,37997	4,05915
		6	1634	300	95	1600	1/2"	15,6	2,0	<b>1077</b>	532	1,37997	4,87098
7		1634	350	95	1600	1/2"	18,2	2,3	<b>1257</b>	621	1,37997	5,68281	
8		1634	400	95	1600	1/2"	20,8	2,7	<b>1436</b>	710	1,37997	6,49464	
9		1634	450	95	1600	1/2"	23,4	3,0	<b>1616</b>	798	1,37997	7,30647	
10		1634	500	95	1600	1/2"	26,0	3,3	<b>1795</b>	887	1,37997	8,11830	
11		1634	550	95	1600	1/2"	28,6	3,7	<b>1975</b>	976	1,37997	8,93013	
12		1634	600	95	1600	1/2"	31,2	4,0	<b>2154</b>	1064	1,37997	9,74196	
13		1634	650	95	1600	1/2"	33,8	4,3	<b>2334</b>	1153	1,37997	10,55379	
14		1634	700	95	1600	1/2"	36,4	4,7	<b>2513</b>	1242	1,37997	11,36562	
15		1634	750	95	1600	1/2"	39,0	5,0	<b>2693</b>	1331	1,37997	12,17745	
16		1634	800	95	1600	1/2"	41,6	5,3	<b>2872</b>	1419	1,37997	12,98928	
1735		4	1769	200	95	1735	1/2"	11,2	1,4	<b>770</b>	381	1,37672	3,52528
		5	1769	250	95	1735	1/2"	14,0	1,8	<b>962</b>	476	1,37672	4,40660
		6	1769	300	95	1735	1/2"	16,8	2,1	<b>1154</b>	571	1,37672	5,28792
	7	1769	350	95	1735	1/2"	19,6	2,5	<b>1347</b>	666	1,37672	6,16924	
	8	1769	400	95	1735	1/2"	22,4	2,9	<b>1539</b>	762	1,37672	7,05056	
	9	1769	450	95	1735	1/2"	25,2	3,2	<b>1732</b>	857	1,37672	7,93188	
	10	1769	500	95	1735	1/2"	28,0	3,6	<b>1924</b>	952	1,37672	8,81320	
	11	1769	550	95	1735	1/2"	30,8	3,9	<b>2116</b>	1047	1,37672	9,69452	
	12	1769	600	95	1735	1/2"	33,6	4,3	<b>2309</b>	1142	1,37672	10,57584	
	13	1769	650	95	1735	1/2"	36,4	4,7	<b>2501</b>	1238	1,37672	11,45716	
	14	1769	700	95	1735	1/2"	39,2	5,0	<b>2694</b>	1333	1,37672	12,33848	
	15	1769	750	95	1735	1/2"	42,0	5,4	<b>2886</b>	1428	1,37672	13,21980	
	16	1769	800	95	1735	1/2"	44,8	5,7	<b>3078</b>	1523	1,37672	14,10112	
	1800	4	1834	200	95	1800	1/2"	11,6	1,5	<b>794</b>	393	1,37515	3,66020
		5	1834	250	95	1800	1/2"	14,5	1,8	<b>993</b>	492	1,37515	4,57525
		6	1834	300	95	1800	1/2"	17,4	2,2	<b>1191</b>	590	1,37515	5,49030
7		1834	350	95	1800	1/2"	20,3	2,6	<b>1390</b>	688	1,37515	6,40535	
8		1834	400	95	1800	1/2"	23,2	3,0	<b>1588</b>	786	1,37515	7,32040	
9		1834	450	95	1800	1/2"	26,1	3,3	<b>1787</b>	885	1,37515	8,23545	
10		1834	500	95	1800	1/2"	29,0	3,7	<b>1985</b>	983	1,37515	9,15050	
11		1834	550	95	1800	1/2"	31,9	4,1	<b>2184</b>	1081	1,37515	10,06555	
12		1834	600	95	1800	1/2"	34,8	4,4	<b>2382</b>	1180	1,37515	10,98060	
13		1834	650	95	1800	1/2"	37,7	4,8	<b>2581</b>	1278	1,37515	11,89565	
14		1834	700	95	1800	1/2"	40,6	5,2	<b>2779</b>	1376	1,37515	12,81070	
15		1834	750	95	1800	1/2"	43,5	5,5	<b>2978</b>	1475	1,37515	13,72575	
16		1834	800	95	1800	1/2"	46,4	5,9	<b>3176</b>	1573	1,37515	14,64080	

ANTEPRIMA	n elementi	dimensioni mm				Ø attacchi	peso a vuoto Kg circa	contenuto acqua litri	potenze termiche EN 442		esponente n	coefficiente Km
		A	B	C	D				ΔT 50°C	ΔT 30°C		
		altezza	lunghezza	profondità	interasse				Watt	Watt		
2000	4	2034	200	95	2000	1/2"	12,8	1,6	868	431	1,37033	4,07896
	5	2034	250	95	2000	1/2"	16,0	2,0	1086	539	1,37033	5,09870
	6	2034	300	95	2000	1/2"	19,2	2,4	1303	647	1,37033	6,11844
	7	2034	350	95	2000	1/2"	22,4	2,8	1520	755	1,37033	7,13818
	8	2034	400	95	2000	1/2"	25,6	3,2	1737	862	1,37033	8,15792
	9	2034	450	95	2000	1/2"	28,8	3,7	1954	970	1,37033	9,17766
	10	2034	500	95	2000	1/2"	32,0	4,1	2171	1078	1,37033	10,19740
	11	2034	550	95	2000	1/2"	35,2	4,5	2388	1186	1,37033	11,21714
	12	2034	600	95	2000	1/2"	38,4	4,9	2605	1294	1,37033	12,23688
	13	2034	650	95	2000	1/2"	41,6	5,3	2822	1401	1,37033	13,25662
	14	2034	700	95	2000	1/2"	44,8	5,7	3039	1509	1,37033	14,27636
	15	2034	750	95	2000	1/2"	48,0	6,1	3257	1617	1,37033	15,29610
	16	2034	800	95	2000	1/2"	51,2	6,5	3474	1725	1,37033	16,31584

La potenza termica dei radiatori Global è quella risultante dalle prove effettuate secondo la Norma EN 442



Nella posa dei radiatori si ottiene la resa termica prevista osservando le distanze di seguito precisate:  
 = 19 - 24 mm dalla parete  
 ≥ 100 mm dal pavimento  
 ≥ 100 mm dalla mensola o sottofinestra



Per evitare che le dilatazioni termiche dell'impianto provochino rumorosità in corrispondenza dei corpi scaldanti si consiglia di posizionare le mensole (art. A260) al centro dell'apposito spazio.

#### Rese termiche secondo EN 442

Le rese degli elementi Global, evidenziate nel catalogo, sono certificate secondo la Norma EN 442 che deriva da esigenze di standardizzazione delle potenze termiche negli stati della Comunità Europea.

I vantaggi di un impianto a bassa temperatura si traducono in:

- minor consumo di combustibile dovuto alla riduzione delle perdite passive di energia termica di caldaie, tubazioni e corpi scaldanti
- maggiore igiene degli ambienti riscaldati: questa soluzione limita allo stretto necessario i moti convettivi dell'aria
- riduzione del gradiente termico nei locali riscaldati con conseguente miglioramento del confort ambientale

#### Potenza termica con ΔT diversi da 50°C e 30°C

La variazione della potenza termica (P) si calcola applicando l'equazione caratteristica  $P = Km \cdot \Delta T^n$

dove P = potenza termica

**Km** = coefficiente caratteristico di ogni modello di radiatore

**n** = esponente caratteristico di ogni modello di radiatore

**ΔT** = differenza tra temperatura media acqua radiatore e temperatura ambiente risultante dall'equazione  $t_m - t_a$

dove  $t_m = (t_e + t_u) / 2$

**t<sub>e</sub>** = temperatura entrata acqua

**t<sub>u</sub>** = temperatura uscita acqua

**t<sub>a</sub>** = temperatura ambiente (standard a 20°C)

**t<sub>m</sub>** = temperatura media acqua radiatore

**Esempio** modello Anteprema 1800/10 elementi, ΔT 40°C

$$P = Km \cdot \Delta T^n \rightarrow P = 9,15050 \cdot 40^{1,37515} = 1461 \text{ Watt}$$

## RADIATORI PER L'ARCHITETTURA ACCESSORI ANTEPRIMA



### PORTASALVIETTE "L"

- A266** bianco mm 300  
(consigliato dai 6 elementi)
- A266** colori speciali mm 300  
(consigliato dai 6 elementi)
- A267** bianco mm 400  
(consigliato dagli 8 elementi)
- A267** colori speciali mm 400  
(consigliato dagli 8 elementi)



### APPENDINO GANCIO

- A265** bianco
- A265** colori speciali



- A260** mensola bianca
- A260** mensola colori speciali



- A268** griglia bianca
- A268** griglia colori speciali o cromata



- A011** tappo destro 1/2" bianco o colori speciali



- A011** tappo destro 1/2" cromato



- A041** valvola manuale sfogo aria 1/2" bianca



- A040** valvola manuale sfogo aria 1/2" cromata o colori speciali



- A052** diaframma



- A018** liquido Cillit HS Combi



- A019** chiave per tappi



- A017** pennarello bianco RAL 9010



- A010** bomboletta spray bianco o colori speciali

## ACCESSORI ANTEPRIMA FORNITI A CORREDO

- n. 2/3 mensole art. A260
- tappi destri 1/2" art. A011 bianchi o colori speciali
- n. 1 valvola manuale sfogo aria 1/2" art. A041 bianca o colori speciali

- Le griglie sono fornite a corredo nello stesso colore del radiatore.
- Le griglie cromate sono fornite a richiesta: senza alcun supplemento per i radiatori colorati, con supplemento come da listino per i radiatori bianchi.
- I radiatori Anteprima possono essere predisposti anche con attacco in basso (interasse 50 mm), per le tubazioni provenienti dal pavimento (configurazioni G-H-iw-i-iz-L-M) con sovrapprezzo per ogni radiatore.

## ISTRUZIONI PER LA CORRETTA INSTALLAZIONE, USO E MANUTENZIONE

- I radiatori modello Anteprima trovano utile impiego in tutti gli impianti ad acqua calda e vapore fino a 110°C con pressione di esercizio fino a 1600 K Pascal - 16 Bar.
- Possono essere installati indifferentemente negli impianti con tubazioni in ferro, rame o materiali termoplastici.
- Al fine di preservare gli impianti da processi di incrostazione e corrosione si consiglia di controllare il pH dell'acqua (preferibilmente tra 6,5 e 8) e di introdurre un inibitore passivante tipo Cillit HS Combi o similari nella quantità consigliata dal produttore.
- Si devono installare valvole di sfogo aria automatiche o manuali su ogni radiatore.
- **Si eviti di chiudere completamente le valvole di intercettazione dei radiatori allo scopo di permettere all'eventuale gas che potrebbe esserci all'interno degli stessi di fuoriuscire tramite la valvola automatica di sfogo aria obbligatoria in ogni impianto di riscaldamento, evitando così possibili sovrappressioni che potrebbero danneggiare i radiatori.**
- **Qualora si voglia escludere una o più batterie dal circuito si deve montare su ciascuna batteria una valvola automatica di sfogo aria.**
- Per una buona conservazione della verniciatura è necessario che i radiatori, prima e dopo l'installazione, non vengano tenuti in ambienti molto umidi, all'interno di docce, nelle saune, nei bagni turchi, in prossimità di piscine, etc... Un'eventuale distacco di vernice in un punto del radiatore potrebbe favorire la formazione dell'ossido di alluminio e far staccare completamente la vernice. Non utilizzare umidificatori in terracotta porosa.
- Per la pulizia esterna e delle superfici in prossimità del radiatore è necessario evitare l'uso di prodotti abrasivi, chimicamente corrosivi/aggressivi di qualsiasi natura. Consigliamo l'uso di acqua e detersivi neutri compiendo l'operazione a radiatore freddo per conservare nel tempo l'originaria brillantezza della vernice.
- Non posizionare sui radiatori pesi e/o oggetti. Non adibire i radiatori ad usi impropri che esulino dalla loro natura di corpi scaldanti (es: uso panca/appoggio, uso scala, per addossarvi mobili o oggetti).

# COME UTILIZZARE I CODICI PER L'ORDINE

## RADIATORI PER L'ARCHITETTURA SEBINO

SE modello radiatore	0350 interasse	10 codice colore	06 numero elementi	A collegamento
-------------------------	-------------------	---------------------	-----------------------	-------------------

\* esempio **SE03501006A** - SE modello Sebino; **0350** interasse; **10** colore bianco; **06** numero elementi; **A** collegamento

\*\* Per l'ordine di radiatori nei colori speciali specificare il Codice come da Cartella Colori

L'ordine del mod. Sebino **deve sempre contenere la specifica del collegamento idraulico**: vedi schema sotto

## RADIATORI PER L'ARCHITETTURA TONALE

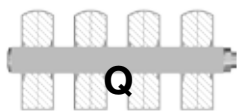
TO modello radiatore	0350 interasse	10 codice colore	10 codice colore	A collegamento	T fronte elementi
-------------------------	-------------------	---------------------	---------------------	-------------------	----------------------

\* esempio **TO03501006AT**:

**TO** modello Tonale; **0350** interasse; **10** colore bianco; **06** n. elementi; **A** collegamento; **T** fronte tondo

\*\* Per l'ordine di radiatori nei colori speciali specificare il Codice come da Cartella Colori

L'ordine del modello Tonale **deve sempre contenere la specifica del collegamento idraulico e della configurazione fronte elementi**: vedi schemi sotto



T = elementi fronte tondo  
Q = elementi fronte quadrato

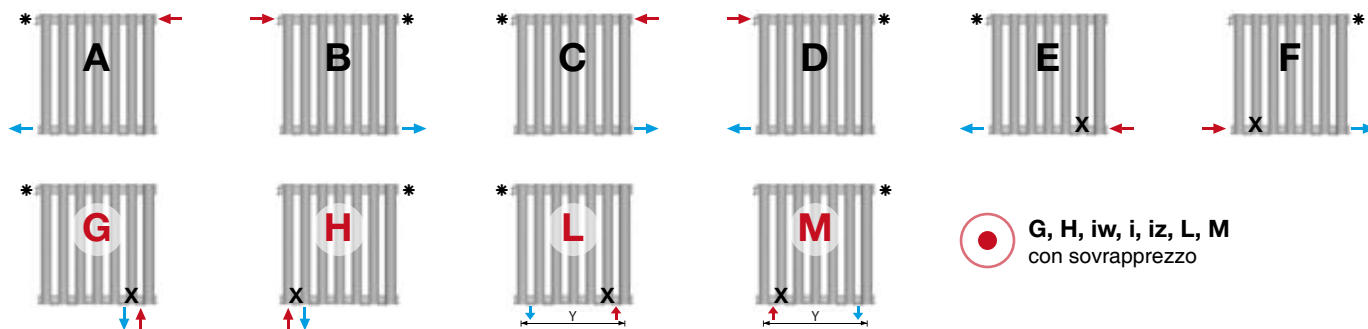
## RADIATORI PER L'ARCHITETTURA ANTEPRIMA

AN modello radiatore	0350 interasse	10 codice colore	06 numero elementi	A collegamento
-------------------------	-------------------	---------------------	-----------------------	-------------------

\* esempio **AN03501006A**: AN modello Anteprema; **0350** interasse; **10** colore bianco; **06** n. elementi; **A** collegamento

\*\* Per l'ordine di radiatori nei colori speciali specificare il Codice come da Cartella Colori

L'ordine del modello Anteprema **deve sempre contenere la specifica del collegamento idraulico**: vedi schemi sotto



G, H, iw, i, iz, L, M  
con sovrapprezzo

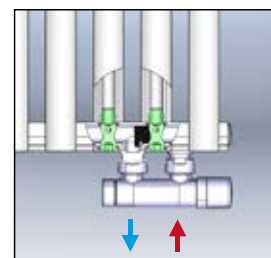
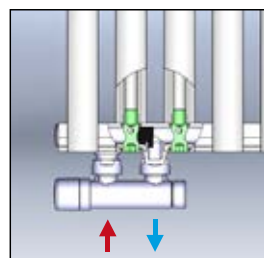
Il collegamento centrale configurazione **-i-** può essere predisposto solo con numero di **elementi dispari**. Con numero di **elementi pari** deve essere indicata la posizione sinistra **-iw-** o destra **-iz-** rispetto all'asse intermedio con spostamento 80 mm per il modello Sebino, 50 mm per i modelli Tonale e Anteprema.



I Radiatori Per l'Architettura possono essere installati negli impianti monotubo **esclusivamente nelle configurazioni G-H-iw-i-iz** e utilizzando l'apposita **valvola mono/bitubo** (art. A404 o similare), con interasse 50 mm.

\* = VALVOLA DI SFIATO  
X = DIAFRAMMA  
Y = (lunghezza tot) - 50 mm Sebino; - 100 mm Tonale e Anteprema

Tutti gli attacchi sono Ø 1/2" destro  
 Nelle configurazioni E-F-G-H-iw-i-iz-L-M i radiatori vengono forniti **completi di diaframma** (art. A052 già inserito)



# ACCESSORI UNIVERSALI

**A011** mensola dritta zincata

**MENSOLE A SQUADRA**  
**A003** da avvitare zincata  
**A004** bianca plastificata

**MENSOLE**  
**A025** mm 170 con tassello esp. bianche o colori speciali (coppia)  
**A026** mm 195 con tassello esp. per rad. doppi e Ekos 130 bianche o colori speciali (coppia)

**A015** staffa bianca a pavimento

**MENSOLE UNIVERSALI**  
**A027** bianche o colori speciali, anche per cartongesso - blister (coppia)  
**A014** bianche o colori speciali lunghe per Ekos130 anche per cartongesso - blister (coppia)

**A029** mensole a squadra bianche-blister (coppia)

**MENSOLE A PARETE BIANCA**  
**A033** mm 800  
**A034** mm 700  
**A035** mm 600  
**A036** mm 500  
**A037** mm 350

**SUPPORTI MODELLO JUNIOR**  
**A030** bianchi o colori speciali (coppia)

**SUPPORTI MODELLO VETTA**  
**A031** bianchi o colori speciali (coppia)

**A011** tappo cieco 1/2" bianco cromato o colori speciali

**TAPPO 1" O RIDUZIONE**  
**A005** cieco verniciato  
**A006** cieco zincato  
**A020** bianco o colori speciali con guarnizione in silicone bianco  
**A089** bianco o colori speciali con guarnizione in silicone bianco per radiatori da 900 a 2000 mm

**A041** valvola manuale sfogo aria 1/2" bianca, cromata o colori speciali

**A042** valvola automatica sfogo aria 1/2" cromata

**VALVOLA MANUALE SFOGO ARIA**  
**A012** 1/8"      **A039** 1/4"  
**A040** 3/8"      **A050** 1/2"

**A013** valvola a galleggiante sfogo aria 1"

**A009** nipples 1"  
**A023** nipples 1" mm 30 per Oscar, Oscar Tondo, Ekos Plus

**A190** 3/8" per radiatori 200/D - 800 mm bianche  
**A191** 3/8" per radiatori da 900 a 2000 mm e Junior bianche  
**A192** 1/2" per radiatori 200/D - 800 mm bianche  
**A193** 1/2" per radiatori da 900 a 2000 mm e Junior bianche

**A043** 3/8" per radiatori 200/D - 800 mm bianche o cromate  
**A044** 3/8" per radiatori da 900 a 2000 mm e Junior bianche o cromate  
**A046** 1/2" per radiatori 200/D - 800 mm bianche, cromate o colori speciali  
**A047** 1/2" per radiatori da 900 a 2000 mm e Junior bianche, cromate o colori speciali  
**A048** 3/4" per radiatori 200/D a 800 mm bianche o cromate  
**A049** 3/4" per radiatori da 900 a 2000 mm e Junior bianche o cromate

**GUARNIZIONE**  
**A007** mm 1,50 per tappo 1"  
**A008** mm 1,00 per nipples 1"  
**A021** in silicone per tappi e riduzioni  
**A088** in silicone per tappi e riduzioni per radiatori da 900 a 2000 mm

**A024** guarnizione O-ring per Oscar, Oscar Tondo, Ekos Plus, Junior

**A022** diaframma per Oscar, Oscar Tondo, Ekos Plus

**KIT RIDUZIONI CON GUARNIZIONI IN SILICONE E VALVOLA CON VOLANTINO**

**KIT RIDUZIONI CON GUARNIZIONI IN SILICONE E VALVOLA ORIENTABILE**



**A010** bomboletta spay  
bianco RAL 9010  
o colori speciali



**A018** liquido Cillit  
HS Combi



**A079** leva per chiavi di montaggio  
**A080** chiave di montaggio mm 500  
**A081** chiave di montaggio mm 800



**A017** pennarello bianco  
RAL 9010



**A019** chiave per tappi

## ACCESSORI SPECIFICI



FIANCATA LATERALE BIANCA RAL 9010

- A061** per Oscar 1000
- A062** per Oscar 1200
- A063** per Oscar 1400
- A064** per Oscar 1600
- A065** per Oscar 1800
- A066** per Oscar 2000
- A071** per Vip 350
- A072** per Vip 500
- A073** per Vip 600
- A074** per Vip 700
- A075** per Vip 800



PORTASALVIETTE PER RADIATORI  
800 - 350; OSCAR; OSCAR TONDO

- A201** cm 48 bianco
- A202** cm 48 cromato
- A207** cm 32 bianco
- A208** cm 32 cromato

PORTASALVIETTE PER EKOS PLUS;  
EKOS

- A225** cm 45 bianco
- A226** cm 45 cromato
- A231** cm 30 bianco
- A232** cm 30 cromato



**A242** appendino bianco per  
scaldasalviette Vetta



**A243** appendino cromato per  
scaldasalviette Vetta



APPENDINO PER RADIATORI  
800-350; OSCAR; OSCAR TONDO  
**A237** bianco  
**A238** cromato



APPENDINO PER RADIATORI  
EKOS; EKOS PLUS  
**A249** bianco  
**A250** cromato

## ACCESSORI SCALDASALVIETTE FORNITI A CORREDO

### JUNIOR

- n. 2 supporti art. A030 bianchi o colori speciali
- n. 1 kit riduzioni art. A047 1/2" bianchi o colori speciali

### VETTA

- n. 2/3 supporti art. A031 bianchi o colori speciali
- n. 1 valvola manuale sfogo aria 1/2" art. A041 bianca o colori speciali
- n. 1 tappo cieco 1/2" art. A011 bianchi o colori speciali

## ACCESSORI SPECIFICI PER RADIATORI CON TUBAZIONI DAL PAVIMENTO



**A331** tappo destro 1" con  
diaframma cieco in  
gomma



**A332** tappo sinistro 1" con  
diaframma cieco in  
gomma



**A337** riduzione destra 1/2"  
con diaframma forato  
in gomma



**A338** riduzione sinistra 1/2"  
con diaframma forato  
in gomma



**A343** vitone per valvola  
termostatica



**A346** manopola manuale  
bianca



**A349** valvola termostatica



**A350** riduzione 3/4-1/2" sede  
conica  
**A351** riduzione 3/4-1/2" sede  
piana

# VALVOLE PER RADIATORI



## Art. A400 VALVOLA E DETENTORE DIRITTO CON GHIERE

- n. 1 valvola termostattizzabile diritta 1/2" con pre-setting 1-7; attacco per tubo rame/multistrato
  - n. 1 detentore diritto 1/2" con attacco per tubo rame/multistrato
  - n. 2 ghiere eurocono cromate/verniciate come corpo valvola
  - n. 1 pannello tecnico per chiusura ghiere eurocono
  - n. 1 foglio Istruzioni di Installazione
- Valvole realizzate totalmente in ottone; cromate/verniciate



## Art. A401 VALVOLA E DETENTORE A SQUADRA CON GHIERE

- n. 1 valvola termostattizzabile diritta 1/2" con pre-setting 1-7; attacco per tubo rame/multistrato
  - n. 1 detentore a squadra 1/2" con attacco per tubo rame/multistrato
  - n. 2 ghiere eurocono cromate/verniciate come corpo valvola
  - n. 1 pannello tecnico per chiusura ghiere eurocono
  - n. 1 foglio Istruzioni di Installazione
- Valvole realizzate totalmente in ottone; cromate/verniciate



## Art. A402 VALVOLE CORNER DX E DETENTORE SX CON GHIERE

- n. 1 valvola termostattizzabile coassiale DX 1/2" con pre-setting 1-7; attacco per tubo rame/multistrato
  - n. 1 detentore coassiale SX 1/2" con attacco per tubo rame/multistrato
  - n. 2 ghiere eurocono cromate/verniciate come corpo valvola
  - n. 1 pannello tecnico per chiusura ghiere eurocono
  - n. 1 foglio Istruzioni di Installazione
- Valvole realizzate totalmente in ottone; cromate/verniciate



## Art. A403 VALVOLE CORNER SX E DETENTORE DX CON GHIERE

- n. 1 valvola termostattizzabile coassiale SX 1/2" con pre-setting 1-7; attacco per tubo rame/multistrato
  - n. 1 detentore coassiale DX 1/2" con attacco per tubo rame/multistrato
  - n. 2 ghiere eurocono cromate/verniciate come corpo valvola
  - n. 1 pannello tecnico per chiusura ghiere eurocono
  - n. 1 foglio Istruzioni di Installazione
- Valvole realizzate totalmente in ottone; cromate/verniciate



## Art. A404 VALVOLA ATTACCO 50 MONO-BITUBO CON GHIERE

- n. 1 valvola termostattizzabile adattabile DX/SX 1/2" con pre-setting 1-7; by-pass; attacco per tubo rame/multistrato; interasse 50 mm lato parete e 50 mm lato radiatore
  - n. 2 ghiere eurocono cromate/verniciate come corpo valvola
  - n. 1 pannello tecnico per chiusura ghiere eurocono
  - n. 1 foglio Istruzioni di Installazione
- Valvole realizzate totalmente in ottone; cromate/verniciate



## Art. A405 VALVOLA ATTACCO 50/80 MONO-BITUBO CON GHIERE

- n. 1 valvola termostattizzabile adattabile DX/SX 1/2" con pre-setting 1-7; by-pass; attacco per tubo rame/multistrato; interasse 50 mm lato parete e 80 mm lato radiatore
  - n. 2 ghiere eurocono cromate/verniciate come corpo valvola
  - n. 1 pannello tecnico per chiusura ghiere eurocono
  - n. 1 foglio Istruzioni di Installazione
- Valvole realizzate totalmente in ottone; cromate/verniciate



## Art. A407 VALVOLA E DETENTORE COVER A SQUADRA CON GHIERE

- n. 1 valvola termostattizzabile a squadra 1/2" con pre-setting 1-7; attacco per tubo rame/multistrato
- n. 1 detentore diritto 1/2" con attacco per tubo rame/multistrato
- n. 2 ghiere eurocono cromate/verniciate come corpo valvola
- n. 2 cover estetiche
- n. 1 pannello tecnico per chiusura ghiere eurocono
- n. 1 foglio Istruzioni di Installazione



## Art. A406 VALVOLA TERMOSTATICA M30X1,5

- n. 1 valvola termostatica con sensore a liquido intervallo valori: 7-28°C; filettatura 30x1,5mm



#### RACCORDO DI TENUTA PER TUBO RAME

- Art. A408 tubo rame Ø 12 mm
- Art. A409 tubo rame Ø 14 mm
- Art. A410 tubo rame Ø 16 mm



#### RACCORDO DI TENUTA PER TUBO RAME

- Art. A430 adattatore tubo rame eurocono Ø 18 mm



#### RACCORDO DI TENUTA PER TUBO MULTISTRATO

- Art. A420 tubo multistrato 14x2 mm
- Art. A421 tubo multistrato 16x2 mm



#### RACCORDO DI TENUTA PER TUBO MULTISTRATO

- Art. A431 tubo multistrato 18x2 mm
- Art. A432 tubo multistrato 20x2 mm



#### Art. A446

#### COPRITUBO APRIBILE IN PLASTICA Ø 16 mm

lunghezza 160 mm (divisibile 80+80)  
(abbinamento consigliato art. A445)



#### ROSETTA COPRITUBO A CASSETTO Ø 45 mm

- Art. A441 tubo Ø 12,0 mm
- Art. A442 tubo Ø 14,0 mm
- Art. A443 tubo Ø 16,0 mm
- Art. A444 tubo Ø 18,0 mm
- Art. A445 tubo Ø 20,5 mm

## COME UTILIZZARE I CODICI PER L'ORDINE

<b>A400</b> codice articolo	<b>10</b> codice colore	<b>A408</b> codice raccordo	<b>A446</b> copritubo	<b>A445</b> rosetta	<b>A406</b> valvola termostatica
--------------------------------	----------------------------	--------------------------------	--------------------------	------------------------	-------------------------------------

#### ARTICOLI NECESSARI

#### ARTICOLI CONSIGLIATI

Esempio: **A400-10-A408-A446-A445-A406**: **A400** valvola e detentore diritto con ghiere; **10** colore bianco; **A408** raccordo per tubo in rame Ø 12 mm; **A446** copritubo; **A445** rosetta; **A406** valvola termostatica.  
Per l'ordine delle valvole specificare il Codice come da Cartella Colori (rif. tabella pagina seguente)

## GARANZIA VALVOLE

Global garantisce che i Prodotti saranno privi da difetti di materiale e lavorazione. La garanzia è operante alla condizione che l'installazione e l'impianto a cui il Prodotto è collegato siano eseguiti da (1) personale qualificato/abilitato, (2) a regola d'arte, (3) nel rispetto delle norme e prescrizioni di settore vigenti, (4) in conformità alle Istruzioni di Installazione fornite ed incluse nella confezione del Prodotto. Nel caso in cui durante l'installazione dei Prodotti non vengano rispettate tutte le norme (1) (2) (3) (4) la garanzia non sarà applicabile. Global garantisce i Prodotti per un periodo di 12 (dodici) mesi a partire dalla data di consegna. Gli eventuali difetti riscontrati dovranno essere comunicati per iscritto entro 8 (otto) giorni dal rilevamento, comunque entro il periodo di durata della garanzia, indicando la parte o il componente difettosi del Prodotto, fornendo documentazione fotografica e descrizione del malfunzionamento.

L'obbligo di Global ai sensi della presente garanzia è limitato alla sostituzione dei Prodotti e/o dei singoli componenti rivelatisi difettosi, inclusi i relativi costi di trasporto franco rivenditore. Qualsiasi ulteriore costo e risarcimento del danno è escluso. La garanzia è regolata dalle ulteriori condizioni riportate nella sezione GARANZIA VALVOLE del sito [globalradiatori.it](http://globalradiatori.it)

# COME UTILIZZARE I CODICI PER L'ORDINE

## RADIATORI

<b>OST</b> modello radiatore	<b>0900</b> interasse	<b>10</b> codice colore	<b>..</b> numero elementi
---------------------------------	--------------------------	----------------------------	------------------------------

\* esempio **OST090010..** - **OST** Oscar Tondo; **0900** interasse; **10** colore bianco; **..** numero elementi

\*\* Per l'ordine di radiatori nei colori speciali specificare il Codice come da Cartella Colori (rif. tabella sotto)

## SCALDASALVIETTE

<b>VE</b> modello radiatore	<b>0800</b> altezza	<b>450</b> interasse	<b>10</b> codice colore
--------------------------------	------------------------	-------------------------	----------------------------

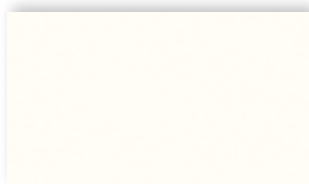
\* esempio **VE080045010** - **VE** modello Vetta; **0800** altezza; **450** interasse; **10** colore bianco

\*\* Per l'ordine di radiatori nei colori speciali specificare il Codice come da Cartella Colori (rif. tabella sotto)

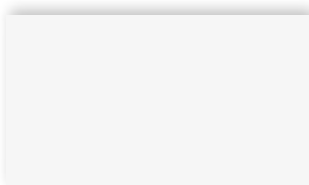
## CARTELLA COLORI

### colore standard

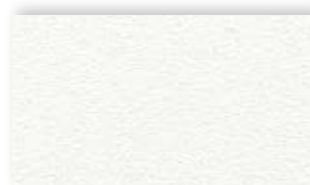
cod. 10 bianco  
RAL 9010  
glossy



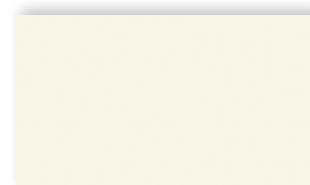
### colori speciali



cod. 12 bianco  
RAL 9016  
matt



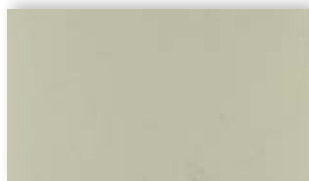
cod. 11 bianco  
sablè



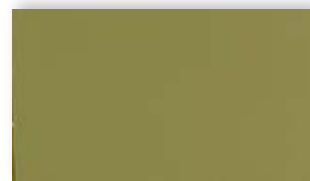
cod. 01 avorio  
RAL 1013  
glossy



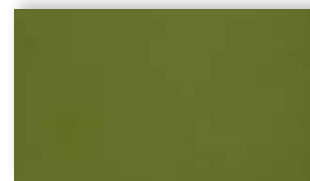
cod. 08 grigio argento  
sablè metallizzato



cod. 15 grigio ascot  
sablè



cod. 17 sottobosco  
RAL 7034  
sablè



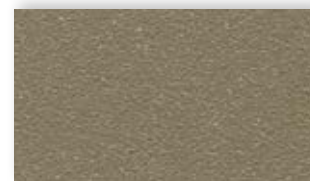
cod. 18 oliva  
RAL 6013  
matt



cod. 16 gold true joy



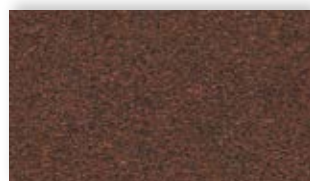
cod. 06 quarzo  
sablè metallizzato



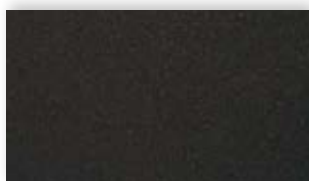
cod. 05 beige  
sablè metallizzato



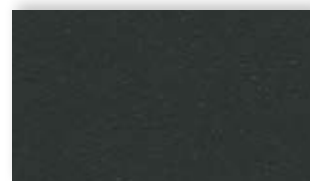
cod. 20 rosa antico  
sablè



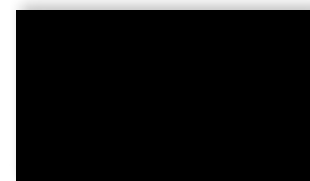
cod. 09 ruggine/corten  
sablè



cod. 19 cioccolato fondente  
RAL 8019  
sablè



cod. 07 grigio scuro  
sablè metallizzato



cod. 14 nero  
RAL 9004  
matt

I colori si intendono indicativi. Per ragioni tecniche di stampa non è possibile riprodurre fedelmente le vernici utilizzate. La tinta dei prodotti forniti può differire da quella riportata nel presente catalogo.

## ISTRUZIONI PER LA CORRETTA INSTALLAZIONE, USO E MANUTENZIONE

- I radiatori Global trovano utile impiego in tutti gli impianti ad acqua calda e vapore fino a 110°C con pressione di esercizio fino a 1600 K Pascal - 16 Bar.
- Possono essere installati indifferentemente negli impianti con tubazioni in ferro, rame o materiali termoplastici.
- Al fine di preservare gli impianti da processi di incrostazione e corrosione si consiglia di controllare il pH dell'acqua (preferibilmente tra 6,5 e 8) e di introdurre un inibitore passivante tipo Cillit HS Combi o similari nella quantità consigliata dal produttore.
- Si devono installare valvole di sfogo aria automatiche o manuali su ogni radiatore.
- **Si eviti di chiudere completamente le valvole di intercettazione dei radiatori allo scopo di permettere all'eventuale gas che potrebbe esserci all'interno degli stessi di fuoriuscire tramite la valvola automatica di sfogo aria obbligatoria in ogni impianto di riscaldamento, evitando così possibili sovrappressioni che potrebbero danneggiare i radiatori.**
- **Qualora si voglia escludere una o più batterie dal circuito si deve montare su ciascuna batteria una valvola automatica di sfogo aria.**
- Per una buona conservazione della verniciatura è necessario che i radiatori, prima e dopo l'installazione, non vengano tenuti in ambienti molto umidi, all'interno di docce, nelle saune, nei bagni turchi, in prossimità di piscine, etc... Un'eventuale distacco di vernice in un punto del radiatore potrebbe favorire la formazione dell'ossido di alluminio e far staccare completamente la vernice. Non utilizzare umidificatori in terracotta porosa.
- Per la pulizia esterna e delle superfici in prossimità del radiatore è necessario evitare l'uso di prodotti abrasivi, chimicamente corrosivi/aggressivi di qualsiasi natura. Consigliamo l'uso di acqua e detersivi neutri compiendo l'operazione a radiatore freddo per conservare nel tempo l'originaria brillantezza della vernice.
- Non posizionare sui radiatori pesi e/o oggetti. Non adibire i radiatori ad usi impropri che esulino dalla loro natura di corpi scaldanti (es: uso panca/appoggio, uso scala, per addossarvi mobili o oggetti).

## NOTE AGGIUNTIVE EKOS PLUS, OSCAR, OSCAR TONDO

- **Importante: qualora i radiatori Ekos Plus, Oscar e OscarTondo vengano collegati idraulicamente con attacchi in basso sui lati opposti è indispensabile inserire un diaframma (art. A022) fra il primo e il secondo elemento. Tale accorgimento evita circolazioni anomale del fluido termico, garantendo così la massima resa del corpo scaldante.**
- **Per il montaggio di tappi e riduzioni si devono utilizzare gli appositi kit (artt. A044, A047, A049, A191, A193 ) che vengono forniti completi di apposita guarnizione.**
- **Nel caso di assemblaggio di più batterie devono essere utilizzati i nipples 1" mm 30 (art. A023) e le guarnizioni O-Ring (art. A024).**

## A S S E M B L A G G I O R A D I A T O R I

### **GL - Vip - Vox - VoxExtra - Mix - Klass - Iseo - Lovere:**

cartoni da 2 a 12 elementi per i modelli 800-700

cartoni da 2 a 14 elementi per i modelli 600-500-350-300-200-GL350/D-GL200/D

### **Ekos:**

cartoni da 3 a 14 elementi per i modelli 800/95-700/95

cartoni da 3 a 16 elementi per i modelli 600/95-500/95

cartoni da 3 a 14 elementi per il modello EKOS 800/130

cartoni da 3 a 16 elementi per il modello EKOS 600/130

### **Ekos Plus:**

cartoni da 3 a 10 elementi per tutti i modelli

### **Oscar - Oscar Tondo:**

cartoni da 2 a 10 elementi per tutti i modelli

# G A R A N Z I E

## I radiatori GLOBAL sono garantiti 10 anni dalla data di produzione

La garanzia convenzionale prestata consiste e dà diritto esclusivamente alla sostituzione gratuita del radiatore che, a causa di vizi originari consistenti in difetti del materiale o di fabbricazione, si riveli inservibile all'uso a cui ordinariamente è destinato.

Il radiatore in sostituzione viene consegnato franco rivenditore che ha effettuato la vendita al cliente finale od al suo installatore.

La garanzia è operante alla condizione che l'installazione e l'impianto a cui il prodotto è collegato siano eseguiti da personale abilitato/qualificato ed a regola d'arte e nel rispetto delle norme e prescrizioni di settore vigenti; nonché alla condizione che siano altresì rispettate le avvertenze ed istruzioni per la corretta installazione, uso e manutenzione del prodotto indicate nella documentazione tecnica al paragrafo "istruzioni per la corretta installazione, uso e manutenzione", consultabili e scaricabili anche nella sezione Info tecniche del sito [globalradiatori.it](http://globalradiatori.it).

Per far valere i diritti derivanti dalla presente garanzia convenzionale la presenza di vizi originari riconducibili a difetti del materiale o di fabbricazione deve essere tempestivamente segnalata per iscritto entro il periodo di durata della garanzia dal cliente finale al soggetto (rivenditore o installatore) presso il quale ha effettuato l'acquisto e verrà inoltrata a Global tramite la medesima filiera distributiva interessata nella vendita del prodotto che si assume difettoso.

La denuncia deve essere completa di documentazione fotografica che attesti il difetto, con la specificazione di qualsiasi informazione riguardante le circostanze in cui si è manifestato il difetto. Global porrà in essere quanto necessario per verificare la sussistenza e la natura dei vizi denunciati e le condizioni di operatività della presente garanzia. A tale scopo dovrà essere garantita a Global la possibilità di eseguire, anche per il tramite di un proprio incaricato, ispezioni sul prodotto e sopralluoghi e di investigare sulle possibili cause del difetto, anche facendo pervenire il prodotto stesso presso la sede di Global in Rogno (Bg) qualora ne venga fatta richiesta.

Qualora Global accerti l'esistenza del vizio provvederà a mettere a disposizione del cliente finale avente diritto alla garanzia un nuovo prodotto in sostituzione di quello difettoso. Il nuovo prodotto verrà consegnato al cliente finale o al suo installatore, rimanendo comunque a carico del cliente finale le ulteriori spese di trasporto fino a destinazione ed i costi per l'installazione del nuovo prodotto.

Qualora il prodotto da sostituire risulti "fuori produzione", Global provvederà a mettere a disposizione un prodotto succedaneo o similare avente le medesime funzionalità di quello da sostituire.

È comunque facoltà di Global richiedere la restituzione del prodotto sostituito che diventerà di sua proprietà.

La presente garanzia convenzionale non conferisce agli installatori, ai rivenditori o agli importatori, di qualunque tipo ed a qualunque livello della catena distributiva, alcun diritto o pretesa nei confronti di Global.

La sostituzione in garanzia dell'elemento difettoso non prorogherà l'originario termine di scadenza della garanzia, che resta invariato, né dà diritto ad una nuova garanzia: l'elemento fornito in sostituzione sarà garantito per un periodo di tempo pari a quello residuale dell'elemento sostituito.

La presente garanzia copre unicamente la sostituzione del prodotto difettoso come sopra individuato, con esplicita esclusione di ogni ulteriore e diversa obbligazione a carico di Global (quale, ad esempio, costi per opere di disinstallazione e posa in opera, danni all'impianto a cui il radiatore è collegato). In nessun caso, in base alla presente garanzia convenzionale, Global sarà tenuta a sostenere o rifondere, tanto in via contrattuale quanto in via extracontrattuale, costi o spese, indennizzi o risarcimento di danni di qualsivoglia natura, diretti, indiretti, incidentali o consequenziali, quali, ad esempio, perdite economiche, perdite di fatturato o di profitti, attività o avviamento del soggetto garantito o di terzi.

Global declina altresì ogni responsabilità per eventuali danni che possano, direttamente o indirettamente, derivare a persone, cose o animali, in conseguenza della mancata osservanza di normative o regolamenti o prescrizioni vigenti nel territorio di installazione e di tutte le prescrizioni indicate nella documentazione tecnica del prodotto e concernenti specialmente quelle in tema di installazione, uso e manutenzione, e/o in conseguenza di un uso del prodotto non conforme alla diligenza richiesta dalla natura dello stesso.

La presente garanzia è disciplinata esclusivamente dalla legge italiana. Ogni controversia nei confronti nascente da o relativa alla presente garanzia convenzionale, così come alla sussistenza delle condizioni a cui è subordinata la validità ed efficacia della garanzia medesima ed ai suoi effetti, è assoggettata alla giurisdizione italiana e sarà devoluta alla competenza esclusiva del Tribunale di Bergamo.

La presente garanzia convenzionale è limitata ad assicurare i difetti ed i rimedi sopra individuati e non potrà in nessun caso essere invocata dal cliente finale al di fuori di tale ambito.

La presente garanzia convenzionale non è sostitutiva della garanzia legale prevista a norma di legge ma si affianca ad essa e lascia comunque impregiudicati i diritti inderogabili di cui è titolare il consumatore ai sensi del Codice del Consumo o ai sensi delle normative nazionali e comunitarie applicabili relative alla vendita di beni di consumo.

# CERTIFICAZIONI DI SISTEMA

Ambiente



Qualità



Copyright GLOBAL ©

immagini, loghi e prodotti del presente catalogo non possono essere riprodotti in nessun modo e attraverso nessun supporto senza l'autorizzazione della casa madre. Global si riserva la facoltà di modificare in qualsiasi momento i prodotti ed i dati riportati nei propri cataloghi.



**GLOBAL** di Fardelli Ottorino & C. s.r.l.

C.F./P.IVA n. IT 00334360161 - n. mecc. BG 015942 - CCIAA 136287 - iscr. Trib. Bergamo n. 7438

